

社会資本整備総合計画
矢代田駅周辺地区都市再生整備計画

平成23年3月

新潟県新潟市

都市再生整備計画(第5回変更)

矢代田駅周辺地区

新潟県 新潟市

平成23年3月

都市再生整備計画の整備方針等

計画区域の整備方針	方針に合致する主要な事業	
<p>・道路の整備による交通アクセスの向上により、利便性、快適性を図り、公共交通の利用を促進し豊かな自然環境をいかした、まちづくりを推進する。</p>	<p>市道1-64号線・市道1-121号線・市道1-159号線・市道1-269号線整備(基幹事業) 市道鎌倉横川1号線改良事業(基幹事業) 街路新保矢代田2号線整備(基幹事業) 街路東西自由通路(基幹事業) 街路東西駅前広場(基幹事業) 国道403号改良事業(関連事業)</p>	
<p>・地域住民のより快適な駅利用と居住環境を整備し、矢代田駅東西自由通路・東西駅前広場を高齢者・障害者に対応した歩行空間とし舟戸公園を中心としてコミュニティ形成の場を提供するとともに、小須戸地区と矢代田地区との安全な歩行導線を整備することで、回遊性を創設し交流人口の増加を促進する。</p>	<p>駅東駐輪場(基幹事業) 舟戸公園(基幹事業) 街路新保矢代田2号線整備(基幹事業) 街路東西自由通路(基幹事業) 街路東西駅前広場(基幹事業)</p>	
<p>・JR矢代田駅を中心とした交通結節点としての強化 (各公共交通機関とのアクセスの向上及びTDM施策を推進するとともに活気あふれる小須戸地域の玄関口としての機能強化を図る)</p>	<p>矢代田駅橋上駅舎建設事業(提案事業) 街路東西自由通路(基幹事業) 街路東西駅前広場(基幹事業) 街路新保矢代田2号線整備(基幹事業) パークアンドライド駐車場整備(基幹事業) 駅東駐輪場・駅西駐輪場整備(基幹事業)</p>	<p>県道矢代田停車場線(関連事業) 公共交通利用促進事業(提案事業)</p>
<p>その他</p>		
<p>○小須戸地区と矢代田地区との交流人口の増加について 矢代田駅東西自由通路及び道路網の整備により、矢代田駅西側に新市街地が形成されるように住宅団地の造成を推進するよう民間に働きかける。</p> <p>○当事業完了時に事業成果について、住民にアンケート等を実施しそれらの結果を客観的に検証して今後のまちづくりのあり方を検討することとし、その結果を住民へお知らせする。</p>		

交付対象事業等一覧表

交	3,136	交付限度額	1,254	国費率	0.400
---	-------	-------	-------	-----	-------

(金額の単位は百万円)

基幹事業 事業	細項目	事業箇所名	事業主体	直/間	規模	参考)事業期間		交付期間内事業期間		(参考)全体 事業費	交付期間内 事業費	交付期間内		交付対象 事業費
						開始年度	終了年度	開始年度	終了年度			うち官負担分	うち民負担分	
道路	地方道	市道1-64号線	新潟市	直	L=1500m	H10	H20	H18	H20	56	23	23		23
道路	地方道	市道1-121号線	新潟市	直	L=3650m	H18	H29	H18	H22	395	169	169		169
道路	地方道	市道1-159号線	新潟市	直	L=700m	H17	H22	H18	H22	333	333	333		333
道路	地方道	市道1-269号線	新潟市	直	L=1500m	H13	H20	H18	H20	41	27	27		27
道路	地方道	市道鎌倉横川1号線	新潟市	直	L=1770m	H13	H23	H19	H22	480	164	164		164
道路	地方道	市道小須戸3号線	新潟市	直	L=460m	H21	H22	H21	H22	18	18	18		18
道路	地方道	市道小須戸新保2号線	新潟市	直	L=265m	H21	H22	H21	H22	16	16	16		16
道路	街路	(都)新保矢代田2号線	新潟市	直	L=670m	H16	H20	H18	H20	303	281	281		281
公園		舟戸公園	新潟市	直	A=3400㎡	H17	H18	H18	H18	143	81	81		81
河川														
下水道														
駐車場有効利用システム														
地域生活基盤施設			新潟市	直		H16	H22	H18	H22	611	538	537	1	537
高質空間形成施設			新潟市	直		H16	H23	H18	H21	874	861	861		861
高次都市施設														
既存建造物活用事業														
土地区画整理事業														
市街地再開発事業														
住宅街区整備事業														
地区再開発事業														
バリアフリー環境整備促進事業														
優良建築物等整備事業														
住	拠点開発型													
	沿道等整備型													
	密集住宅市街地整備型													
	耐震改修促進型													
街なみ環境整備事業														
住宅地区改良事業等														
都心共同住宅供給事業														
公営住宅等整備														
都市再生住宅等整備														
防災街区整備事業														
合計										3,270	2,511	2,510	1	2,510

提案事業 事業	細項目	事業箇所名	事業主体	直/間	規模	参考)事業期間		交付期間内事業期間		(参考)全体 事業費	交付期間内 事業費	交付期間内		交付対象 事業費
						開始年度	終了年度	開始年度	終了年度			うち官負担分	うち民負担分	
地	矢代田駅橋上化	矢代田駅	新潟市 JR東日本	直	432㎡	H16	H20	H18	H20	683	672	623	49	623
														0
														0
事	事業効果分析調査		新潟市	直		H22	H22	H22	H22	1	1	1		1
														0
ま	公共交通利用社会実験		新潟市	直		H19	H20	H19	H20	2	2	2		2
														0
合計										686	675	626	49	626

合計(A+B) 3,136

事業	事業箇所名	事業主体	所管省庁名	規模	いずれかに○				事業期間		全体事業費
					直轄	補助	地方単独	民間	開始年度	終了年度	
					街	(都)矢代田停車場線	新潟県		L=20m		
道路事業	国道403号線BP	新潟県	国土交通省	L=1600m		○			H8	H27	4,000
安全施設整備事業	市道北浦線	新潟市	国土交通省	L=1013m		○			H17	H26	1,068
矢代田駅橋上駅建設事業(鉄道事業者負担)	矢代田駅	JR東日本		A=432㎡				○	H18	H20	49
側溝改良事業	主要地方道白根安田線	新潟県		L=1100m			○		H18	H22	40

都市再生整備計画の区域

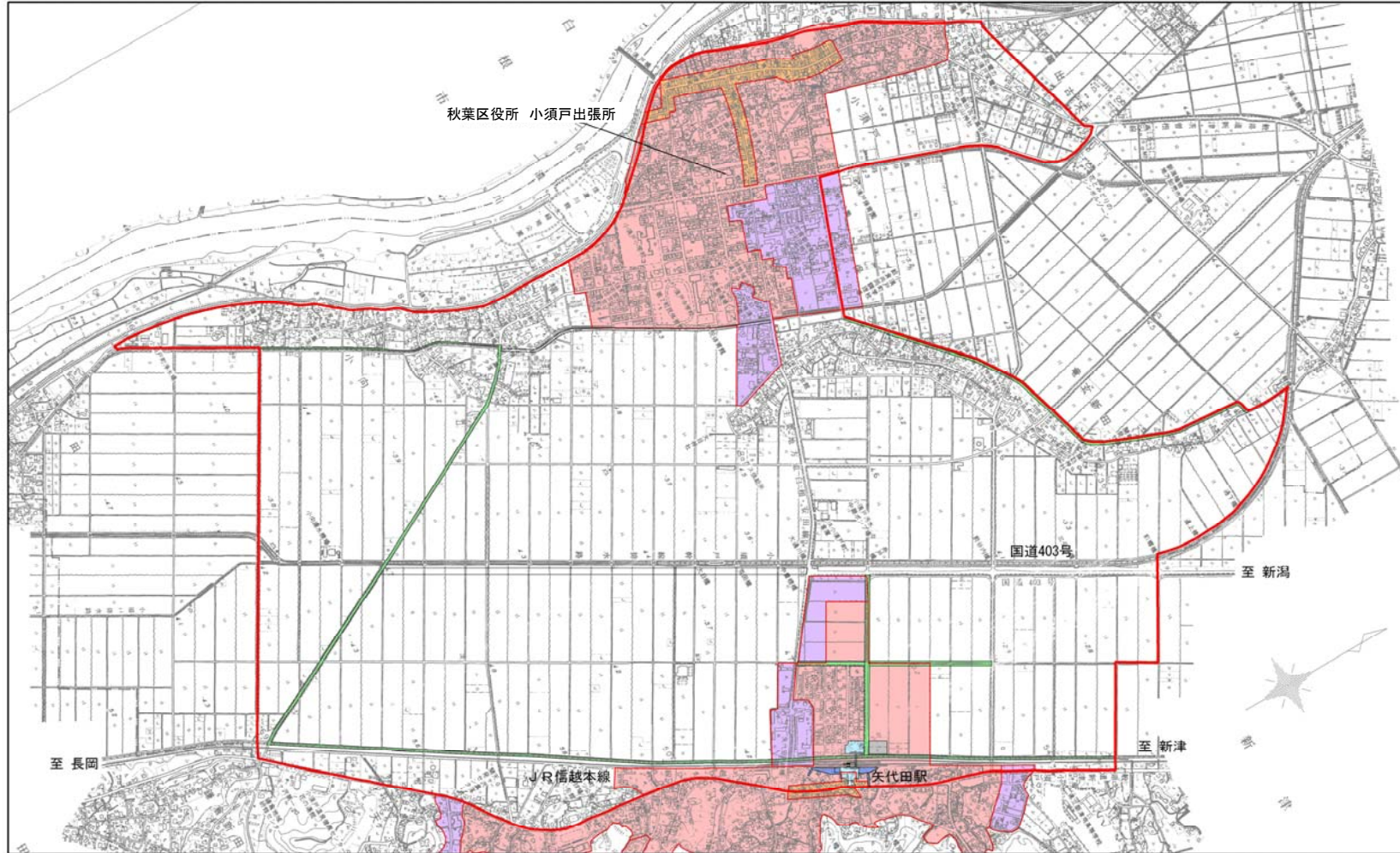
矢代田駅周辺地区(新潟県新潟市)

面積

710 ha

区域

新潟市秋葉区小須戸の一部、横川浜の全部、小向の全部、新保の一部、
竜玄の一部、矢代田の一部、天ヶ沢の一部



矢代田駅周辺地区(新潟県新潟市) 整備方針概要図

目標	駅、駅前広場、道路の整備による交通アクセスの向上により、利便性、快適性を図り、公共交通の利用を促進し豊かな自然環境をいかした、まちづくりを目指す。	代表的な指標	区域内住民の減少抑制	人	10,439	(16年度)	→	10,020	(22年度)
			駅利用者の減少抑制	人/日	1,978	(16年度)	→	1,898	(22年度)
			駅までの所要時間(車)の短縮	分	15	(17年度)	→	10	(22年度)

