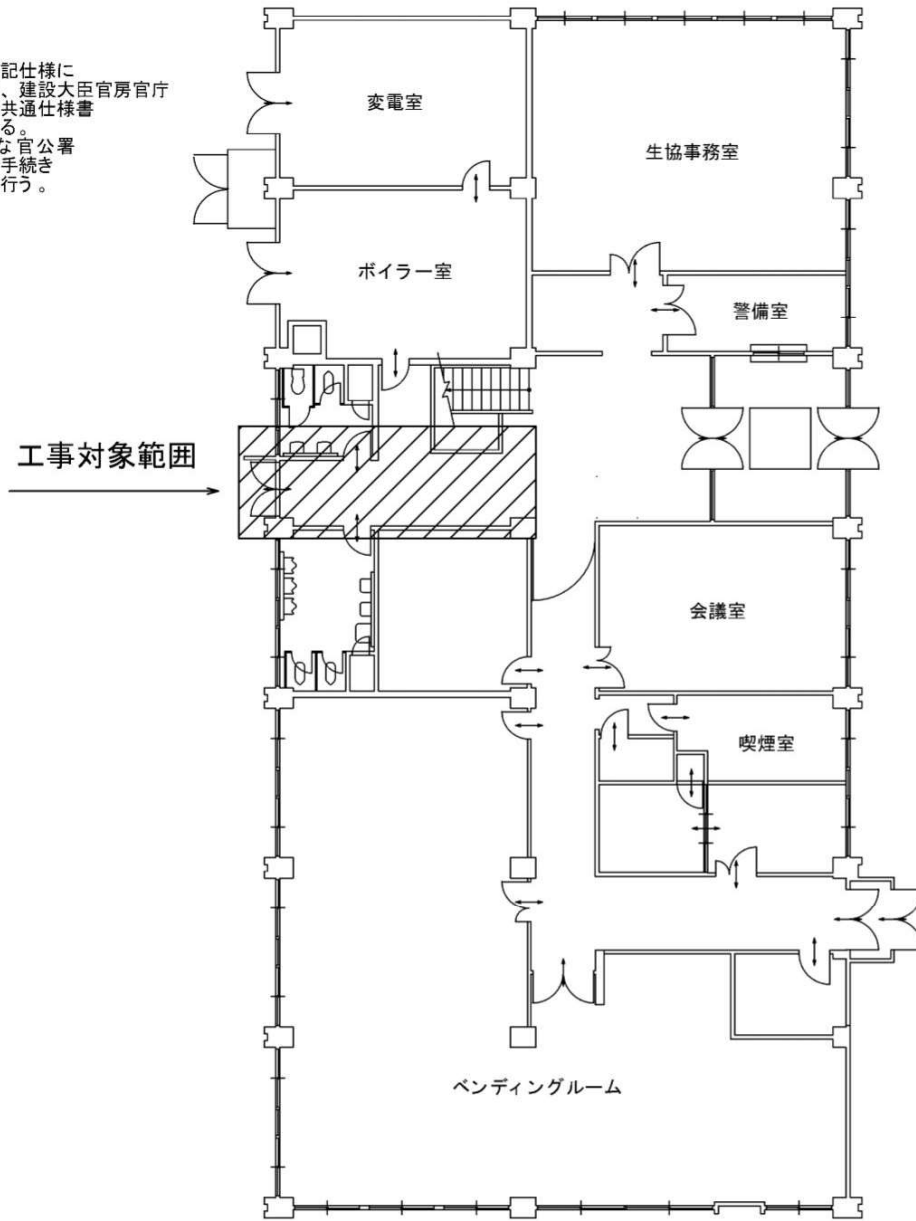


< 工事概要 >

- ・ 電気自動車用電源設備の設置。

< その他 >

- ・ 図面、設計書及び特記仕様に記載されない事項は、建設大臣官房官庁営繕部監修電気設備共通仕様書平成19年度版による。
- ・ 工事の施工に必要な官公署電力等への申請及び手続きについては請負者が行う。

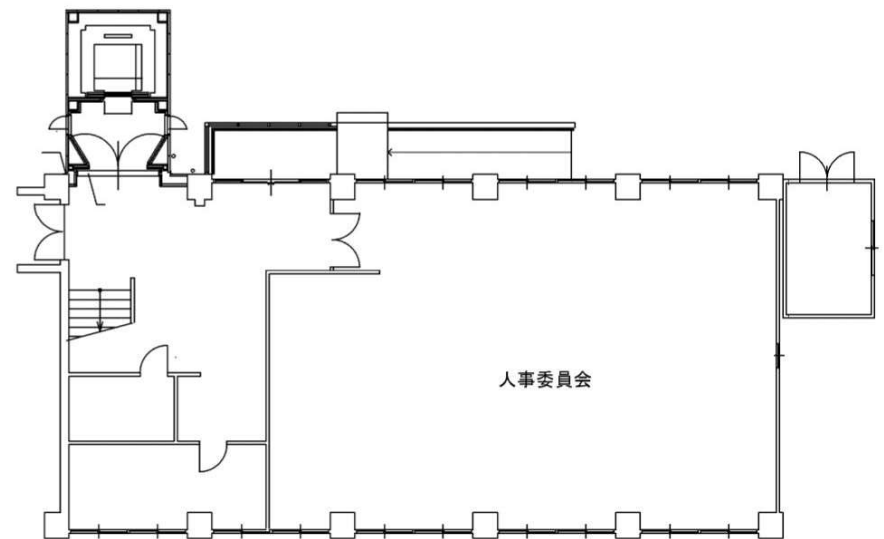


白山浦庁舎6号棟

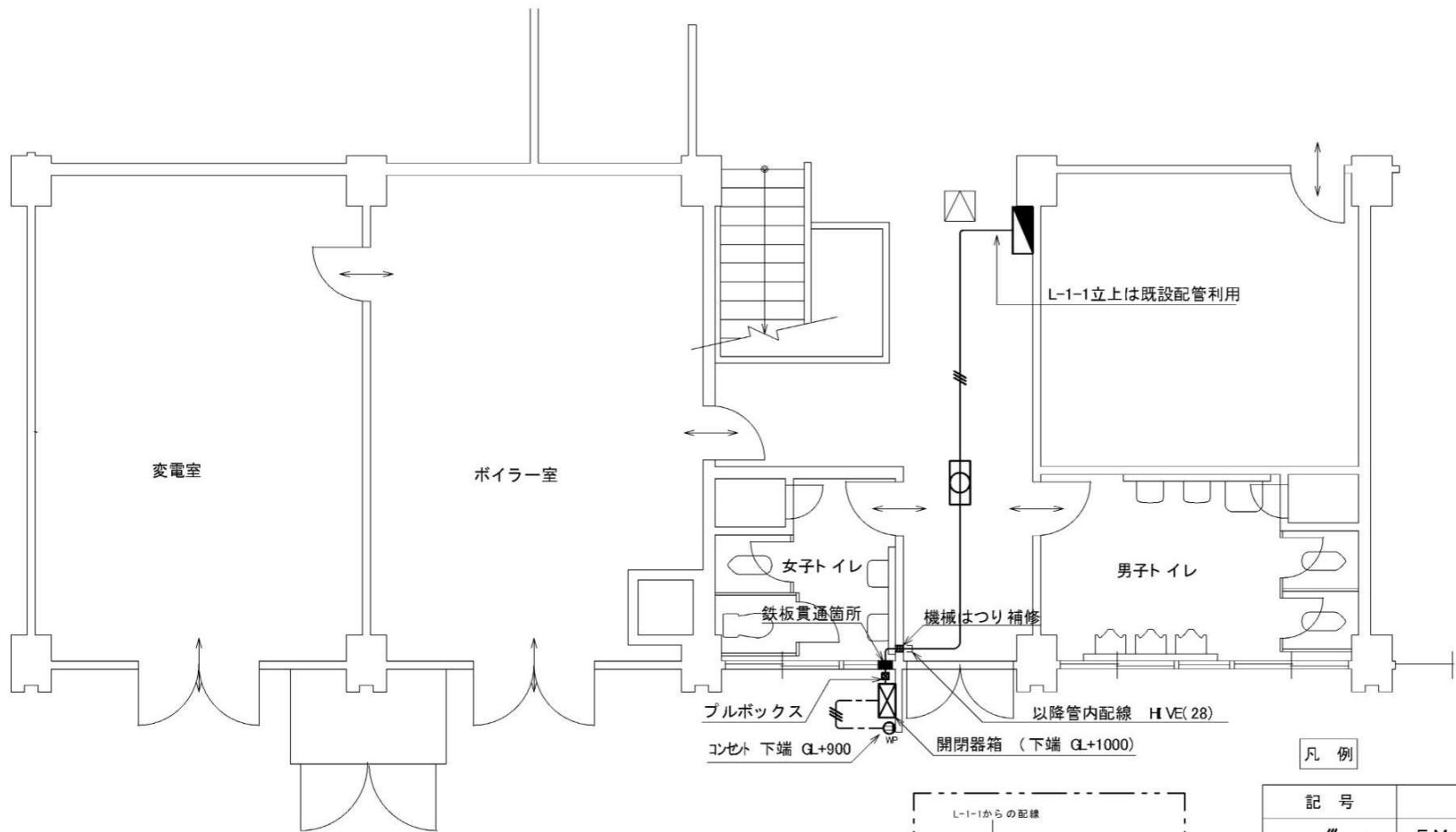
工事場所



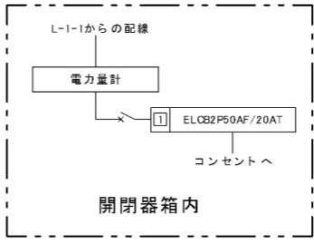
付近見取り図 S=NO SCALE



白山浦庁舎7号棟



1階平面図



凡例

記号	名称
—//—	EM-CE3.5 [□] -3C 天井内コログシ
—//—	EM-CE3.5 [□] -3C 管内 HVE(28)
▨	機械はつり補修
⊗	鉄板貫通箇所
⊕ WP	防雨型コンセント 引掛形 接地極付
⊠	ブルボックス 200×200×100 防水(SUS)
⊙	FL20W×2 取外し再取付(配線作業用)
⊠	開閉器箱 500×400×200 (SUS) 検針窓付