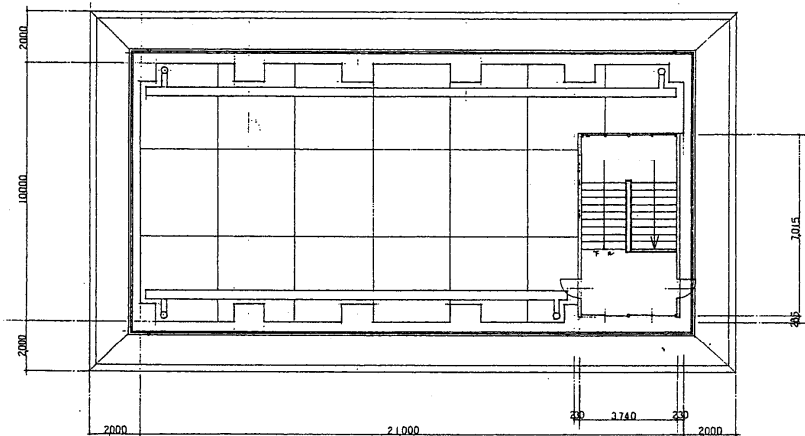
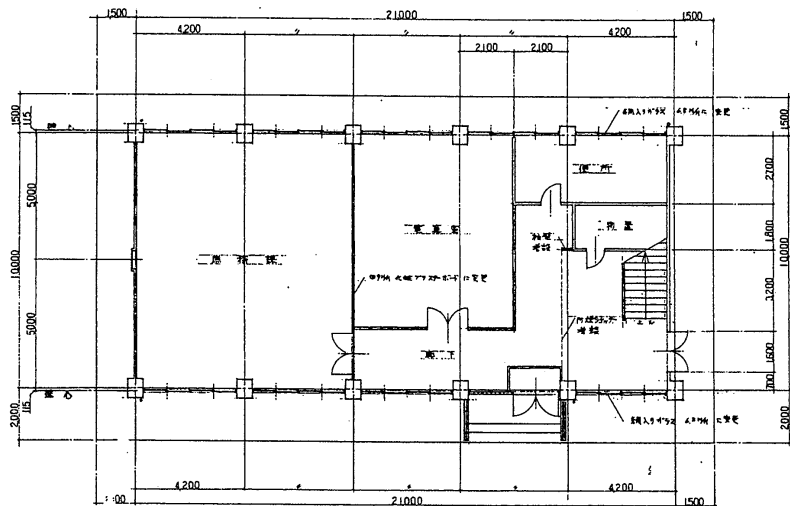


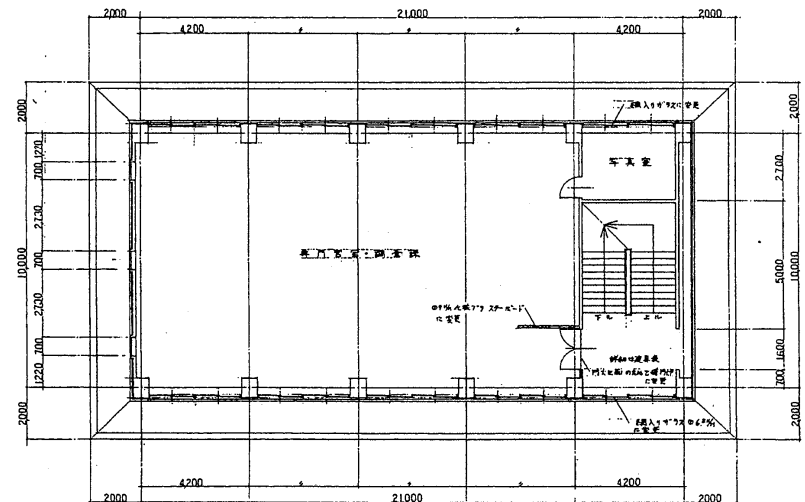
2階平面図 S=1:100



R階平面図 S=1:100



1階平面図 S=1:100



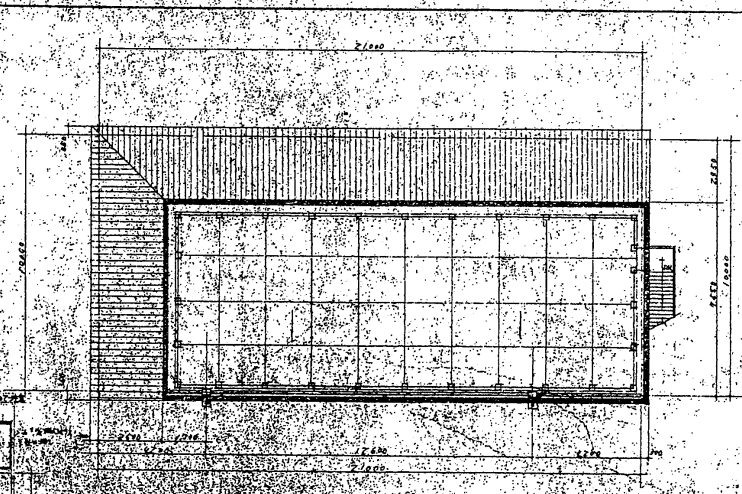
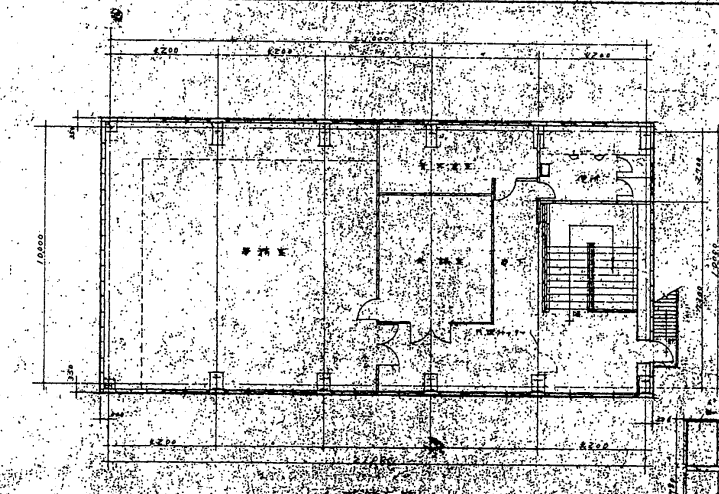
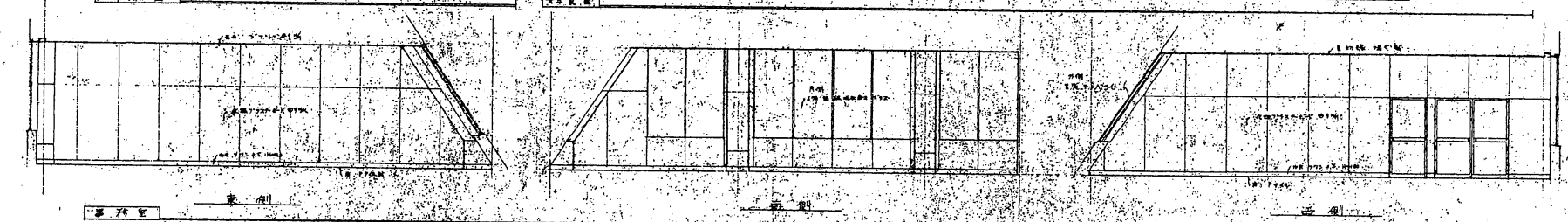
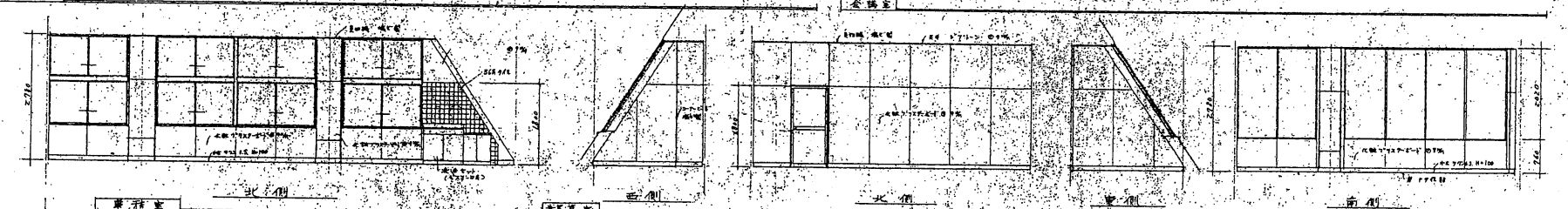
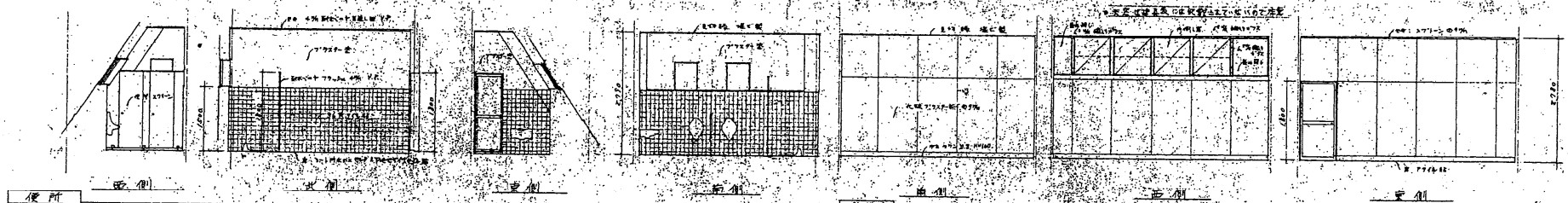
3階平面図 S=1:100



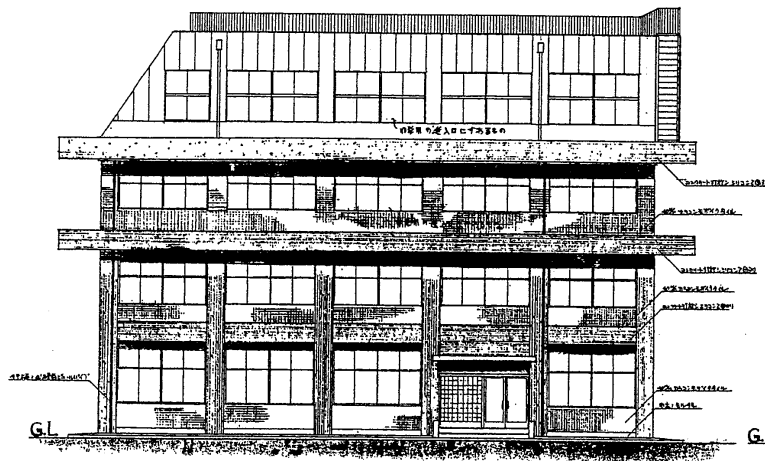
間仕切り  
F.T.直上の欄間は3%遮明有りと  
6.0%網入りガラスに交換...

新潟調査設計事務所

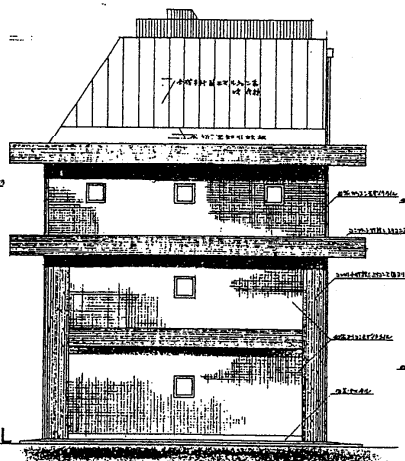
昭和53年6月	工事名	新潟調査設計事務所増築工事
図	5	既設部平面図
尺	1/100	



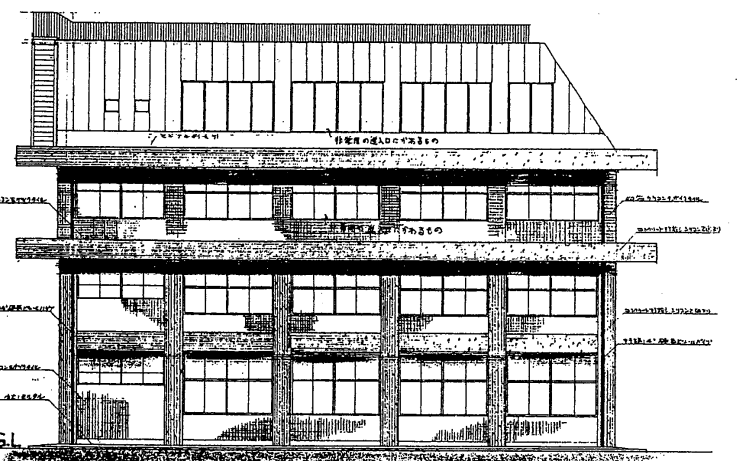
设计人	设计	设计	设计
审核人	审核	审核	审核
日期	日期	日期	日期
比例	比例	比例	比例



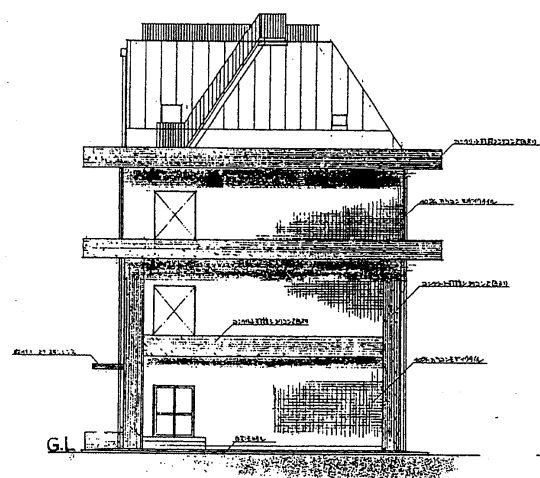
西側立面圖 S=1:100



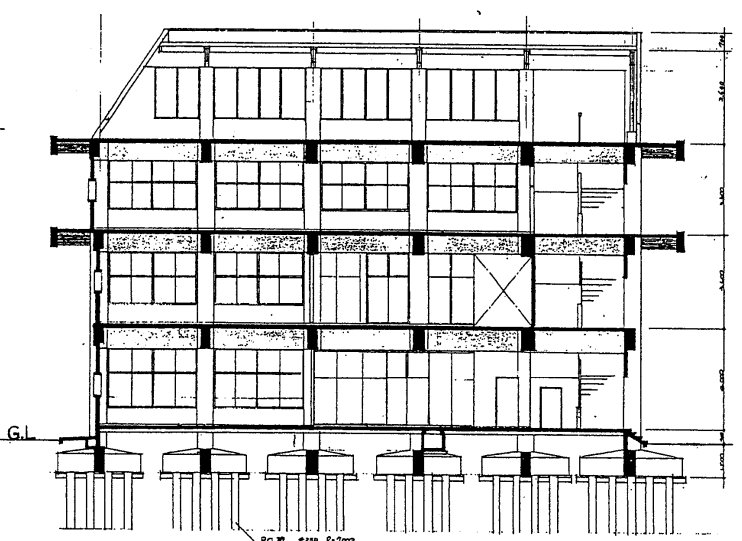
北側立面圖 S=1:100



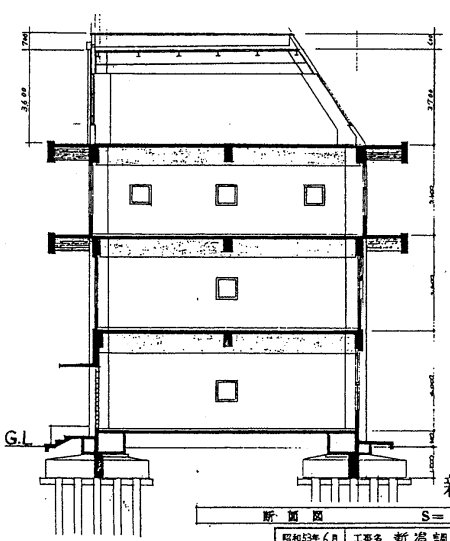
東側立面圖 S=1:100



南側立面圖 S=1:100



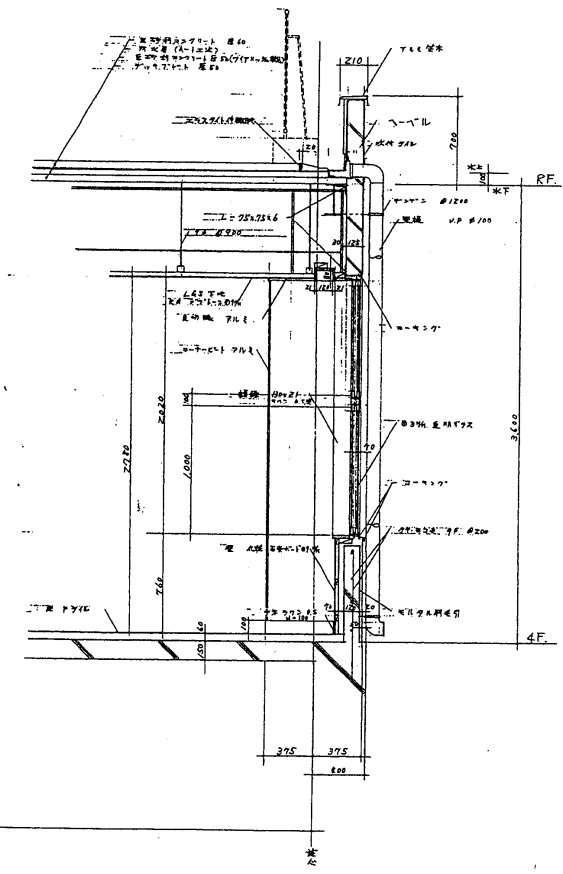
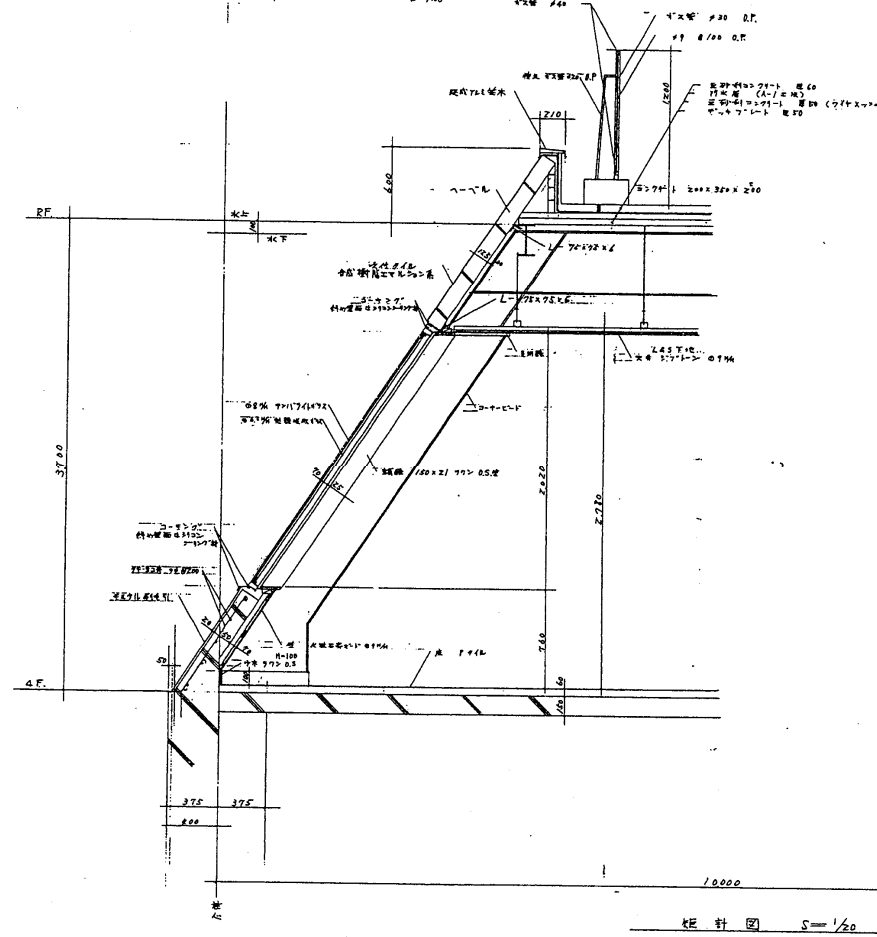
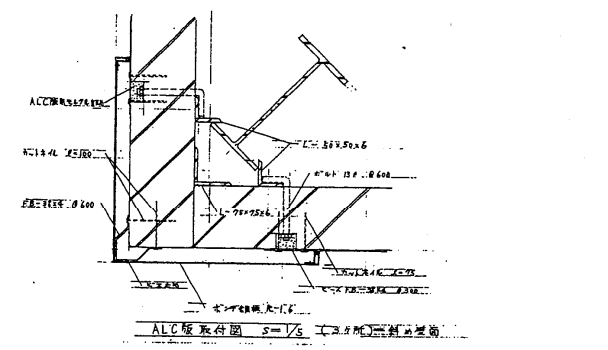
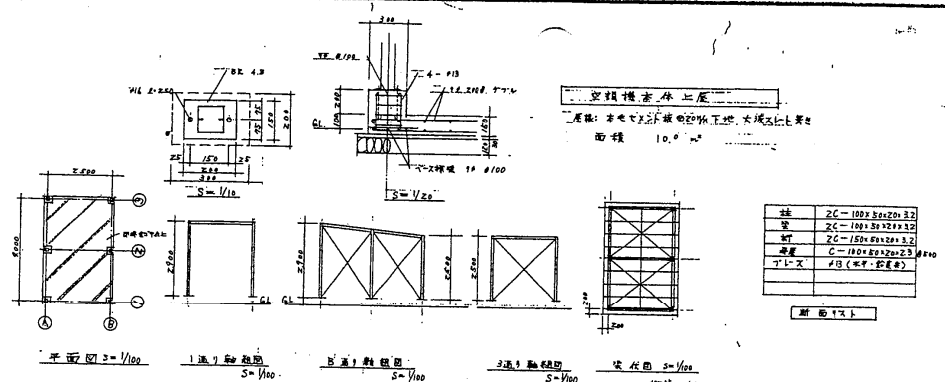
斷面圖 S=1:100



斷面圖 S=1:100

新潟調査設計事務所

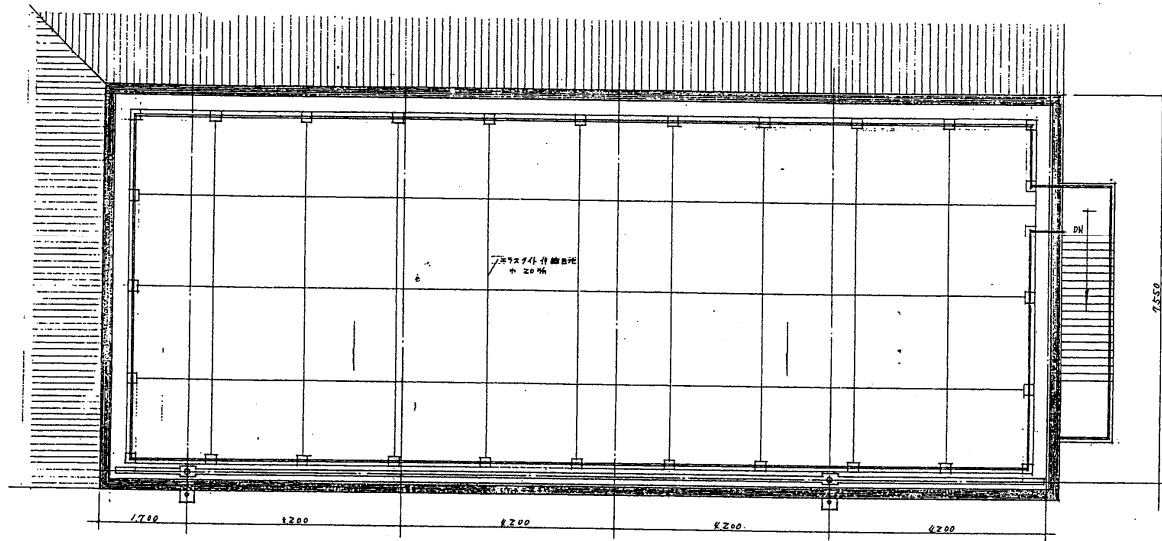
昭和33年6月	工事名	新潟調査設計事務所増築工事	図案	新潟調査設計事務所
概略	立	立面圖	設計	新潟調査設計事務所
縮尺	1:100	断面圖	設計	新潟調査設計事務所
				〒951-8544 新潟市中央区



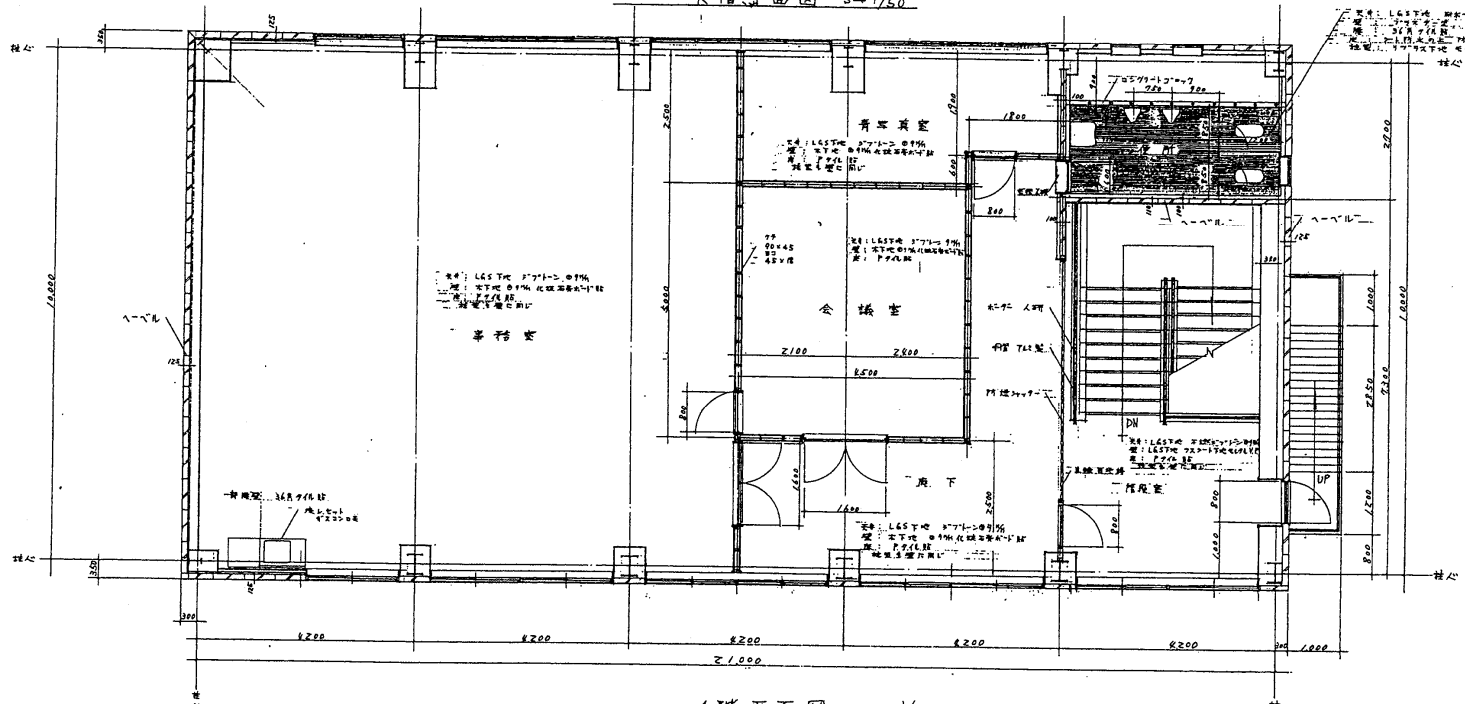
新潟調査設計事務所

昭和53年6月	工事名 新潟調査設計事務所 調査工事	調査員	新潟調査設計事務所 〒951-8585 新潟市中央区 〒951-8585 新潟市中央区
枚数 8	空欄構造体上層図	調査員	新潟調査設計事務所 〒951-8585 新潟市中央区
縮尺 S=1/20	桁計図	調査員	新潟調査設計事務所 〒951-8585 新潟市中央区
縮尺 S=1/100		調査員	新潟調査設計事務所 〒951-8585 新潟市中央区





R階平面図 S=1/50



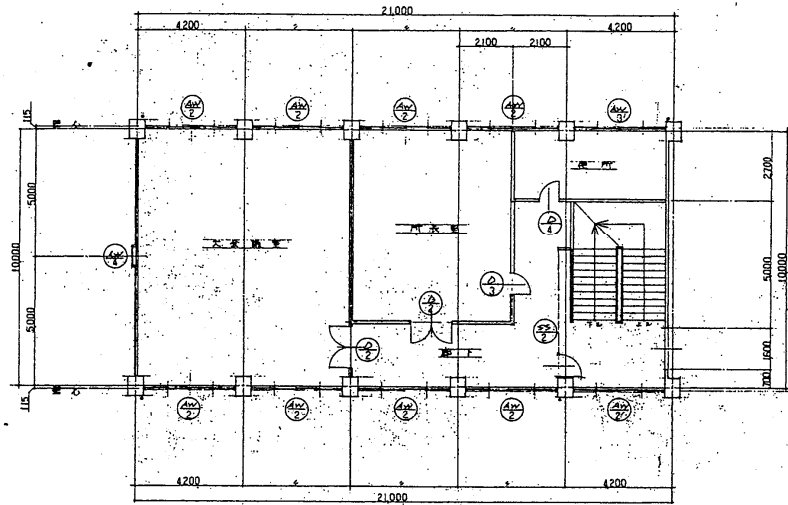
4階平面図 S=1/50

1. 構造部 鋼骨鉄筋コンクリート造  
2. 基礎部 基礎杭  
3. 外装部 外装壁  
4. 内装部 内装壁  
5. 設備部 設備

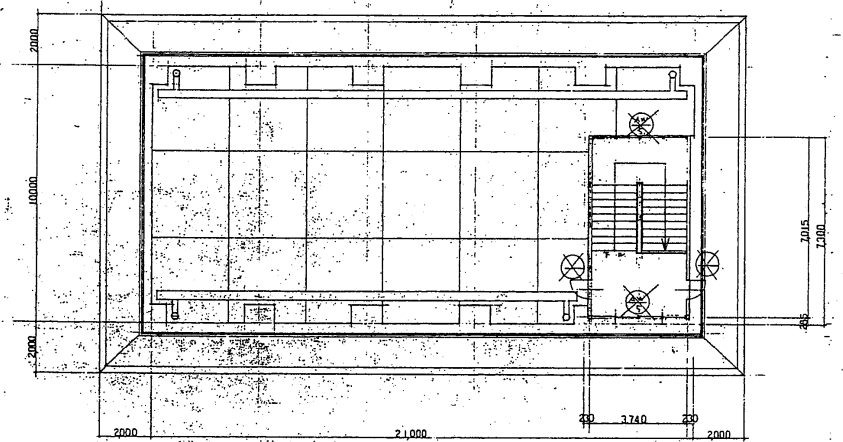
東洋建設株式会社 建築設計部 設計

新潟調査設計事務所

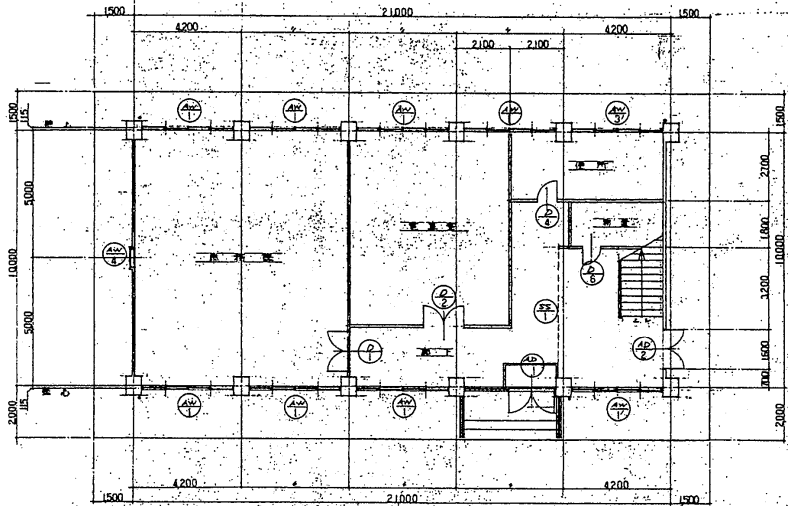
昭和59年6月	工事名 新潟調査設計事務所増設工事	図
棟	9	4階平面図
層	S=1/50	設計
日		監理



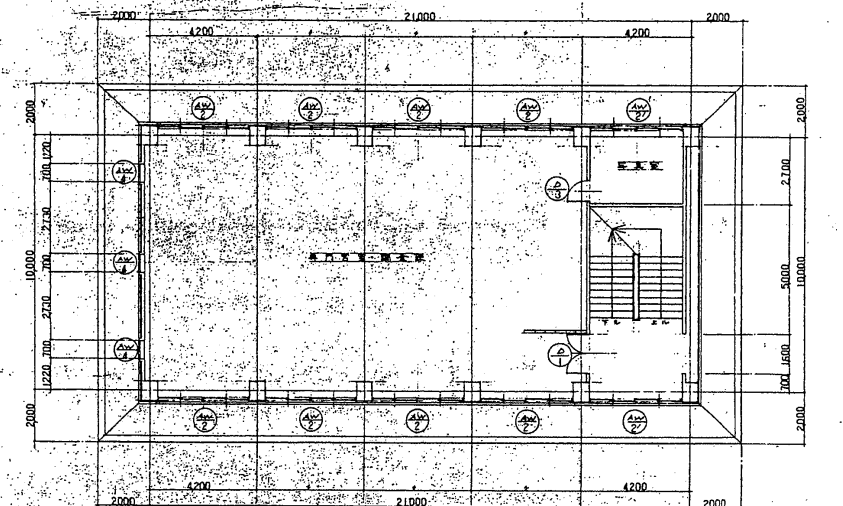
2階平面図 S=1:100



1階平面図 S=1:100



3階平面図 S=1:100



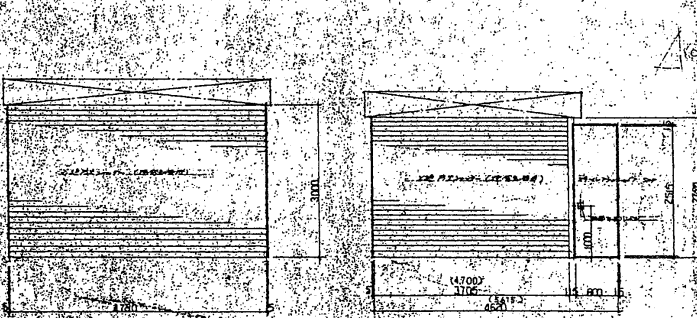
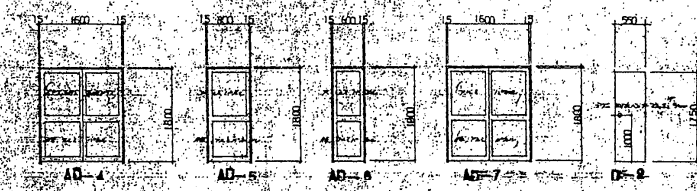
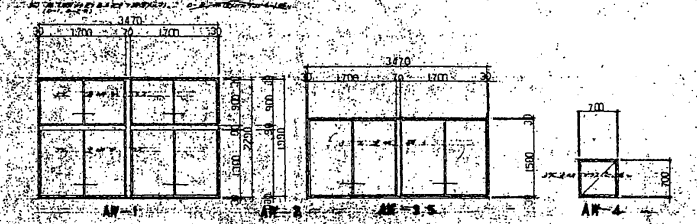
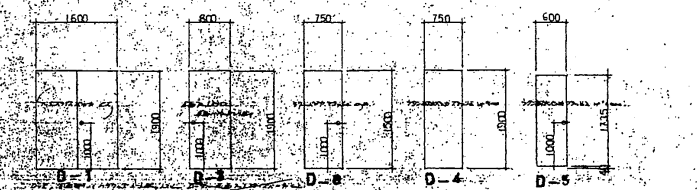
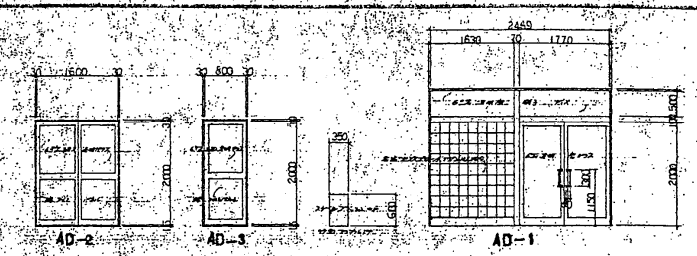
4階平面図 S=1:100

新潟調査設計事務所

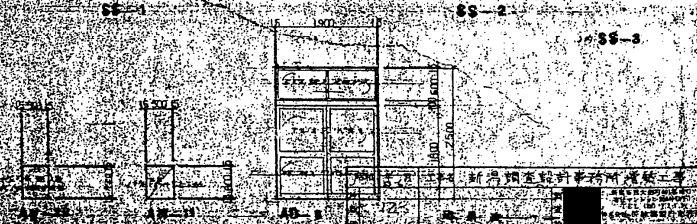
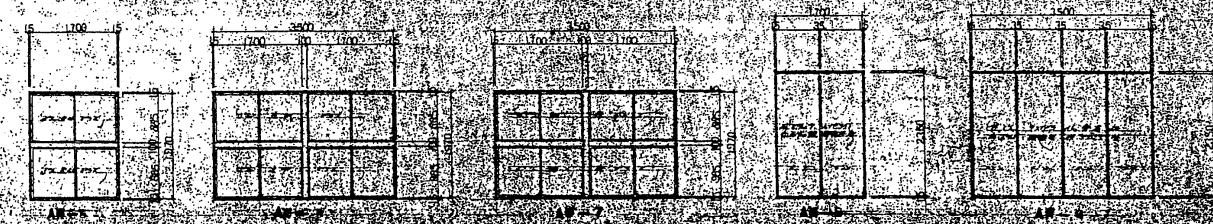
昭和53年6月	工事名	新潟調査設計事務所増築工事	新潟県新潟市中央区南千代1-1-1
図	70	建具配置図	新潟県新潟市中央区南千代1-1-1
尺	1:100		1階建士庫3164号



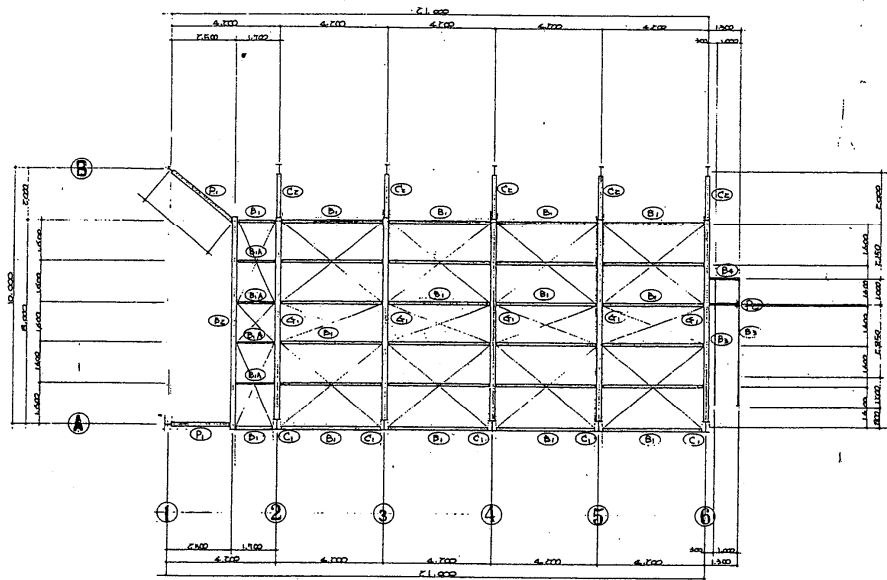
房号	名称	用途	面积	层数	高度	结构	材料	备注
AD-1	1.2.3.4.5.6.7.8.9.10.11.12.13.14.15.16.17.18.19.20.21.22.23.24.25.26.27.28.29.30.31.32.33.34.35.36.37.38.39.40.41.42.43.44.45.46.47.48.49.50.51.52.53.54.55.56.57.58.59.60.61.62.63.64.65.66.67.68.69.70.71.72.73.74.75.76.77.78.79.80.81.82.83.84.85.86.87.88.89.90.91.92.93.94.95.96.97.98.99.100	...	...	...	...	...	...	...



房号	名称	用途	面积	层数	高度	结构	材料	备注
AD-4	...	...	...	...	...	...	...	...



新加坡建築師公會註冊建築師  
 新加坡建築師公會註冊建築師  
 新加坡建築師公會註冊建築師

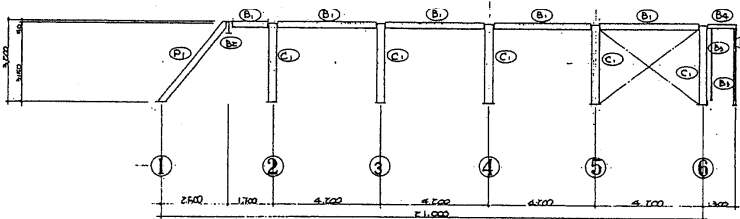


架伏図 S=1/100

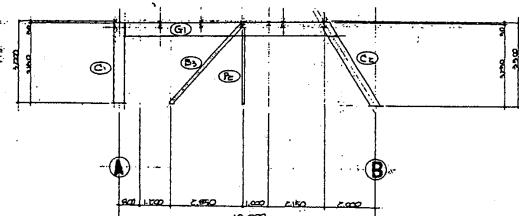
断面リスト

部材名	仕様	数量
B1	H-250 × 125 × 6 × 9	7-M16 GR-B
B1A	H-150 × 75 × 5 × 7	4上
B2	H-100 × 200 × 8 × 13	3-M16 GR-7
B3	C-150 × 50 × 45 × 9	2-213
B4	H-150 × 75 × 5 × 7	7-M16 GR-B
P1	H-250 × 175 × 6 × 9	
P2	□-100 × 100 × 3E	
筋違 (壁)	FB-75 × 12	3-M170 GR-12
(床)	φ13 37L	9-215-DL SJ R-6
C1	H-350 × 300 × 10 × 16	
C2	H-350 × 175 × 7 × 11	
G1	H-400 × 200 × 10 × 16	

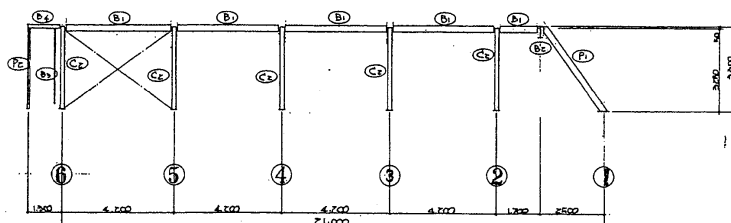
※110 接合部、70以上R1-R4の鉄骨詳細図に依り。



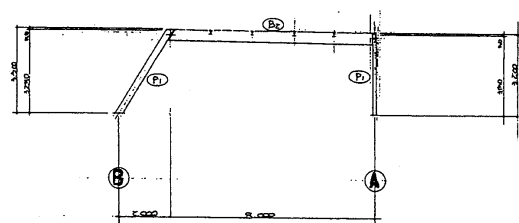
A 通り 軸組図 S=1/100



B 通り 軸組図 S=1/100



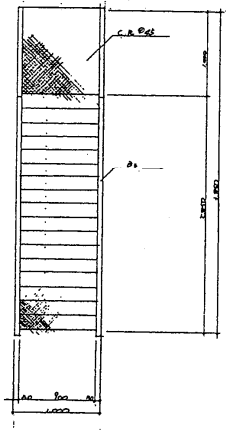
1 通り 軸組図 S=1/100



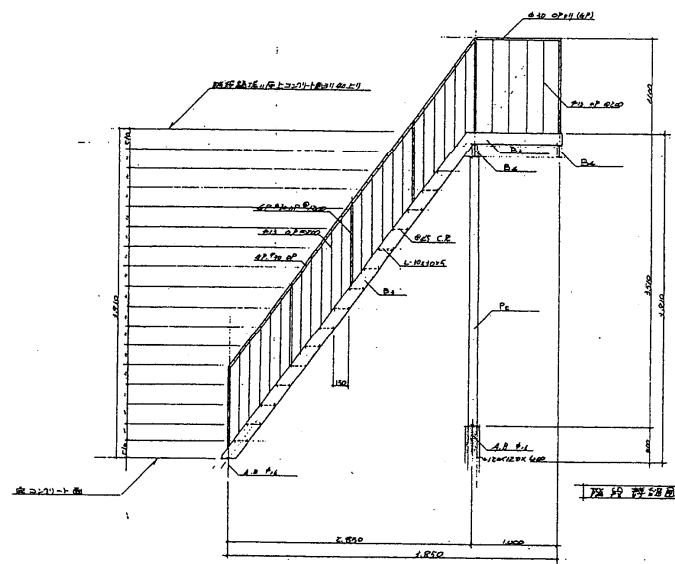
2 通り 軸組図 S=1/100

新潟調査設計事務所

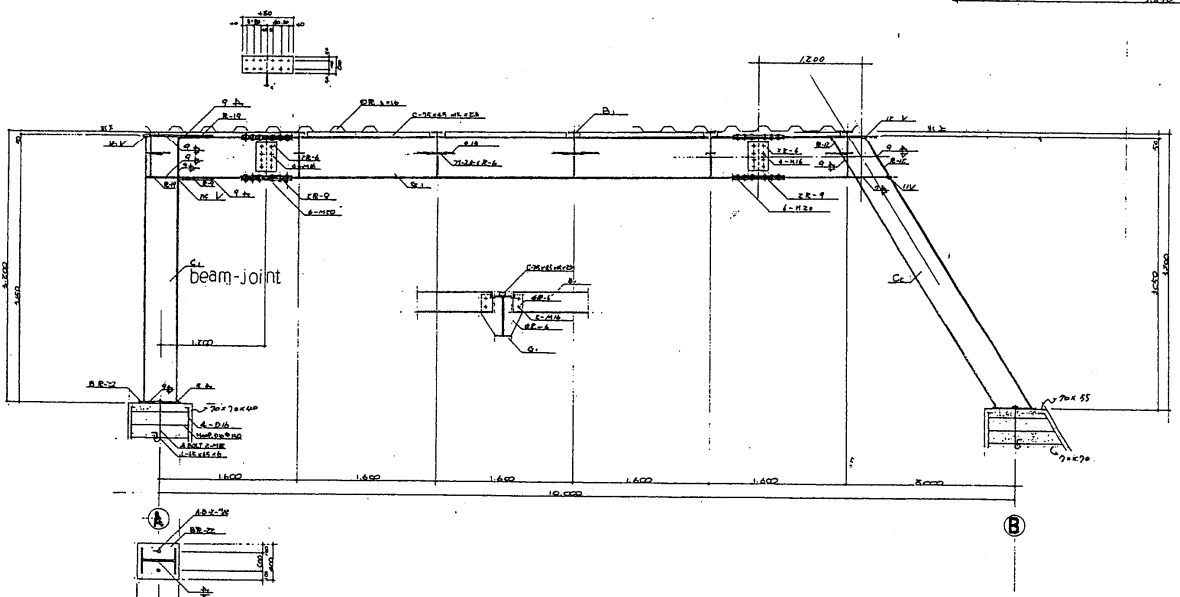
昭和57年6月	工事名	新潟市立総合体育館増設工事
図	13	架伏図
尺	2:100	断面リスト



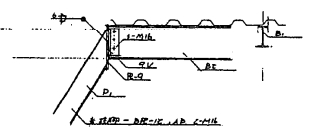
階段詳細図 (正面)



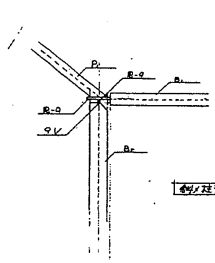
階段詳細図 (側面)



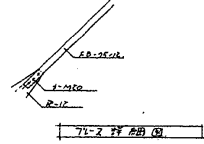
鉄骨詳細図 S=130



梁接合部分 (正面)



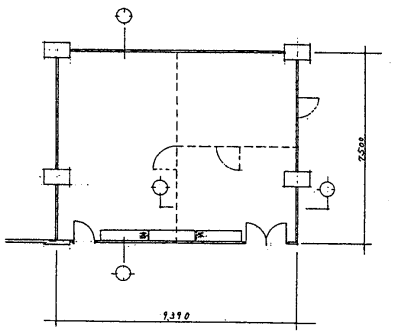
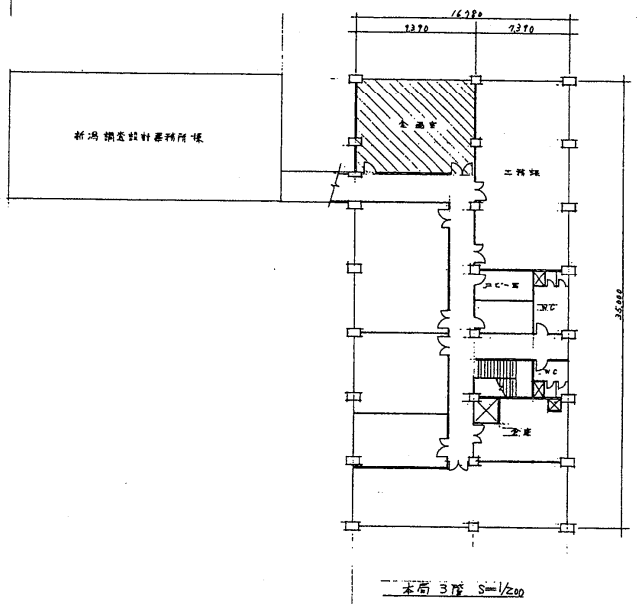
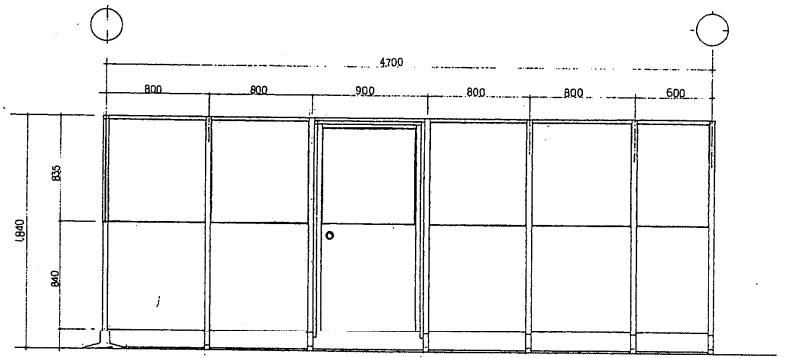
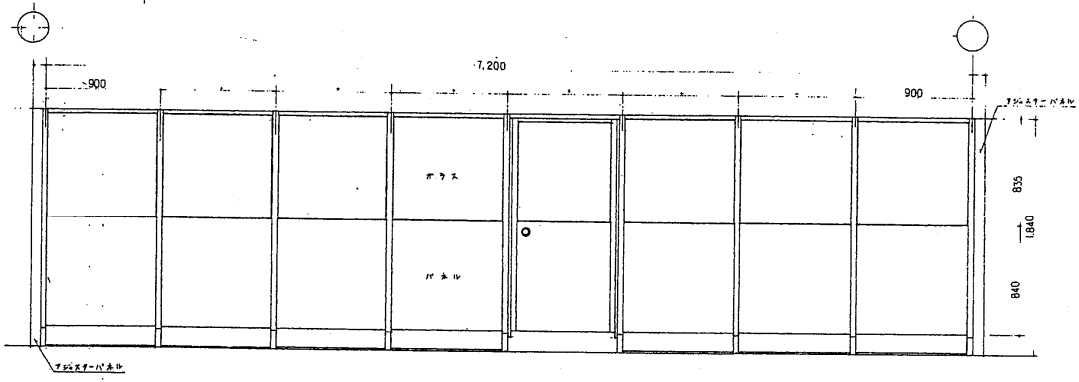
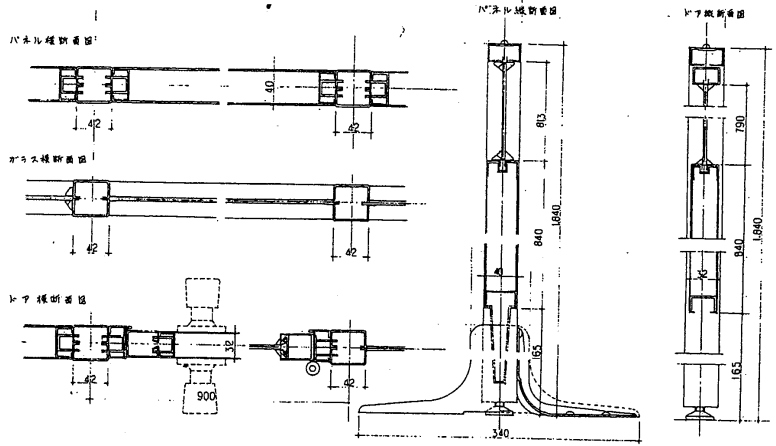
梁接合部分 (側面)



梁接合部分 (正面)

新潟調査設計事務所

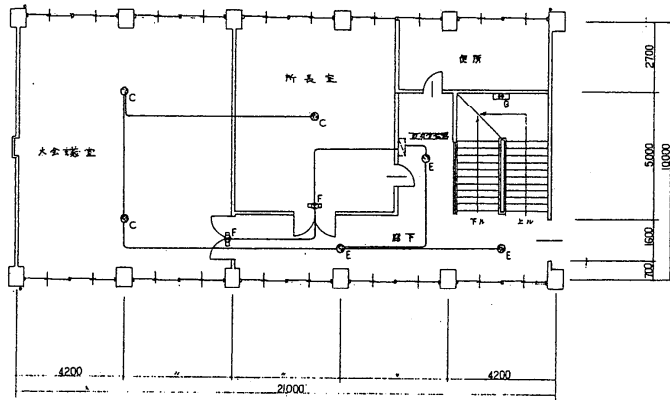
昭和33年6月	工事名 新潟調査設計事務所修繕工事	種別	修繕工事
図番 14	鉄骨詳細図	設計	佐藤 芳夫
縮尺 1:30		校核	佐藤 芳夫



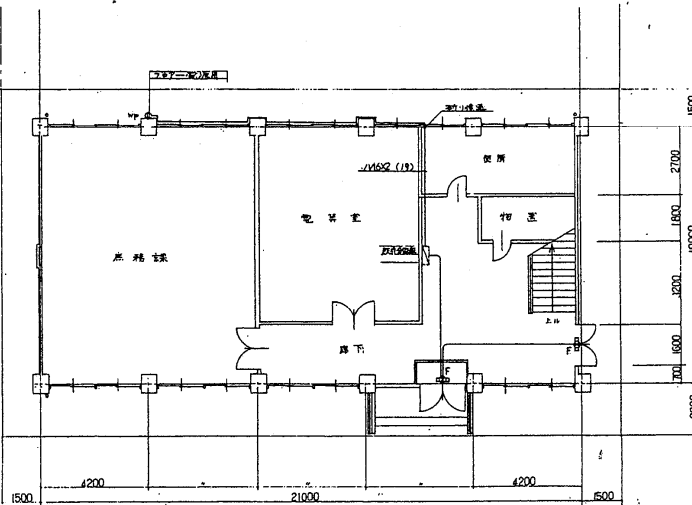
全画線 S=1/100

新潟調査設計事務所

昭和53年6月	工事名	新潟調査設計事務所増築工事	図	
枚数	15		欄	
欄	S=1/20	ハ-ア-ション	設計	
			校核	
			監理	



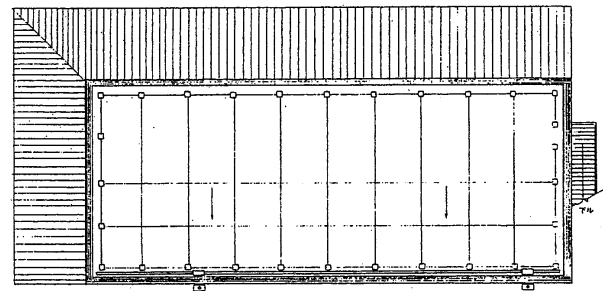
2階平面図



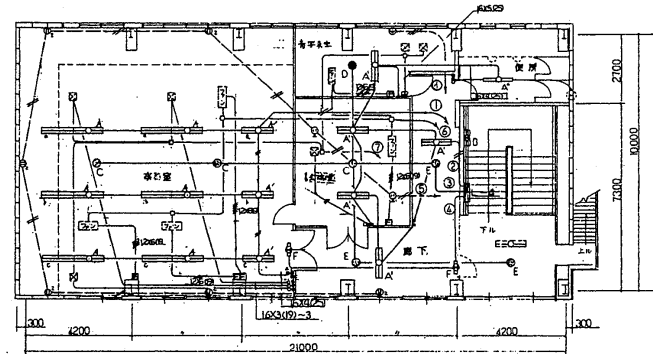
1階平面図

○	N	152	100
○	152	100	
○	152	100	
○	152	100	

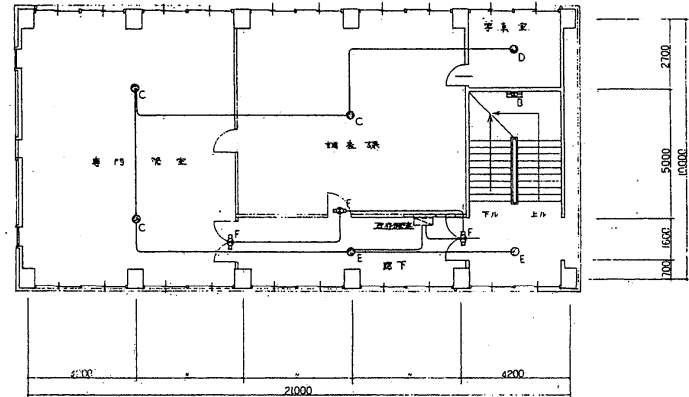
1階・2階・3階・4階  
 1階・2階・3階・4階  
 1階・2階・3階・4階



R階平面図



4階平面図



3階平面図

新潟調査設計事務所

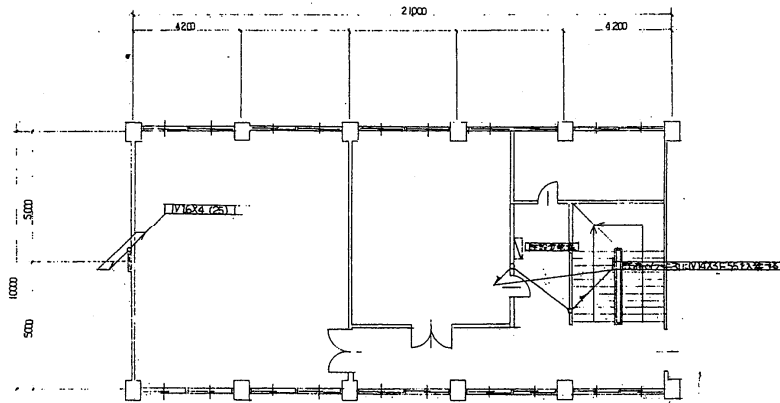
昭和 年月	工事名	新潟調査設計事務所 建築工事
図 16	電灯・コンセント	設備図
縮尺	1:100	



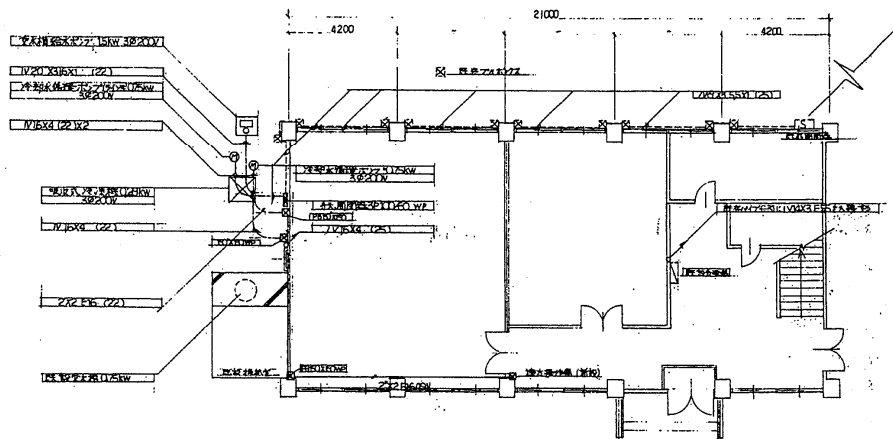




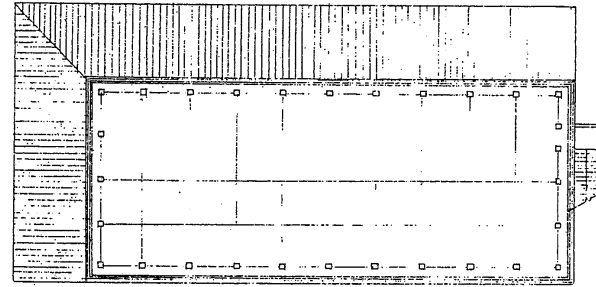




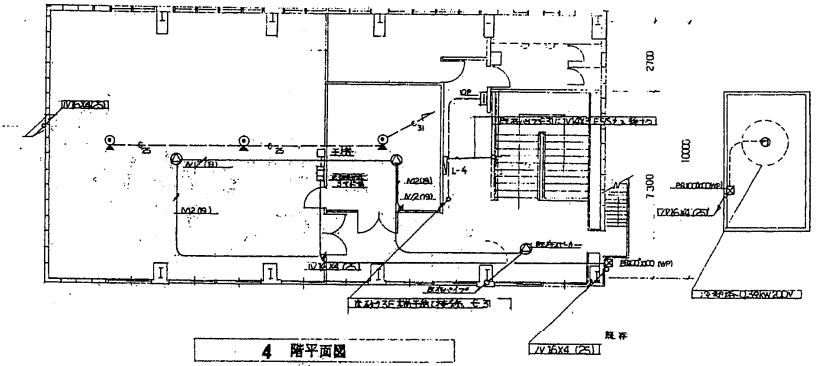
2階平面図



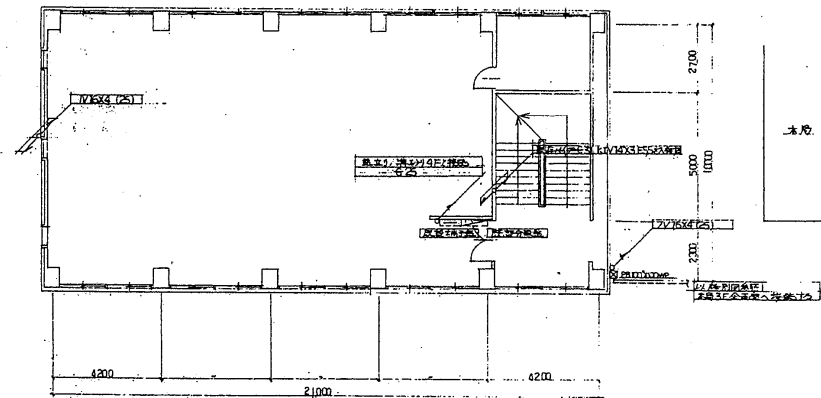
1階平面図



3階平面図



4階平面図



5階平面図

新海調査設計事務所

期	年	月	工事名	新海調査設計事務所増築工事
図	20		電灯動力系統	
縮	1:100		弱電設備図	
製				
校				
計				

空調調和、換気及給排水設備工事特記仕様書

1. 一般事項

- 1. 工事場所 : 新潟市白山浦1-332
- 2. 工事名称 : 新潟調査設計事務所4階増築設備工事
- 3. 工事範囲 : (1)空調設備工事 (2)換気設備工事 (3)給水設備工事 (4)衛生器具設備工事 (5)排水・汚水設備工事 (6)浄化槽設備工事 (7)ガス設備工事  
(注)設備工事の点検・修繕工事は全て設備工事。但し天井撤去及補修工事は別途。

2. 仕様書の適用範囲

この特記仕様書は空調調和、換気及給排水設備に適用するものとし、図面及この特記仕様書に記載の事項は全て建設省管轄局施設設備共通仕様書、施設設備工事標準図(S2年版)に依る。

3. 特記事項

(1) 一般共通事項

- 優先順位 : ①現設事項及質疑応答事項 ②特記仕様書 ③工事設計図 ④建設省管轄局施設設備工事共通仕様書
- 記載のないもの : 設計図書に記載のないもの及び記載されている工事の執り等について不都合が生じた場合は係員の協議のうえの指示に依る。
- 軽微な変更 : 軽微な誤差及び変更又は図面等に記載のない部分で技術的に必要が生じた場合は係員の指示により施工する。この際請負金額の増減は行わない。
- 発生致 : 発生致は整理し責任をもって処理する事。
- 諸手続 : 本工事実施に必要な手続は一切請負者が負担して行う。
- 工程・施工図 : 本工事着手に当り工程表及び施工図並びに関係書類、資料を提出し係員の承認を得る。施工写真(白黒・カラー)は係員の指示する時既に提出する。
- 竣工図書 : 工事竣工の際は係員の指示に依り竣工図、竣工写真(カラー)を提出する。

(2) 保温工事

給水管	屋外露出	ポリエチレン40%+アスファルト・フロック+鉄線+亜鉛鉄板
冷温水管		グラスウール 40%+鉄線+アスファルト+鉄線+亜鉛鉄板
ドレン管	屋内露出部	+
汚排水管		20%+原紙+綿布

(3) 塗装工事

塗装箇所	塗料の種類	備考
支持金物 露出	調合エポキシ樹脂ペイント	下塗りは防錆ペイント
架台類		2
保温外装	調合ペイント	屋内露出部

4. 其他

記号	名称	備考
—	給水管	塩ビライニング管
—	排水管	白ガス管
—	汚水管	鍍銀管塩ビ管
—G—	ガス管	白ガス管
—CH—	冷温水往管	
—CHS—	返管	
—CWS—	冷却水往管	
—CWR—	返管	
—D—	ドレン管	塩ビ管

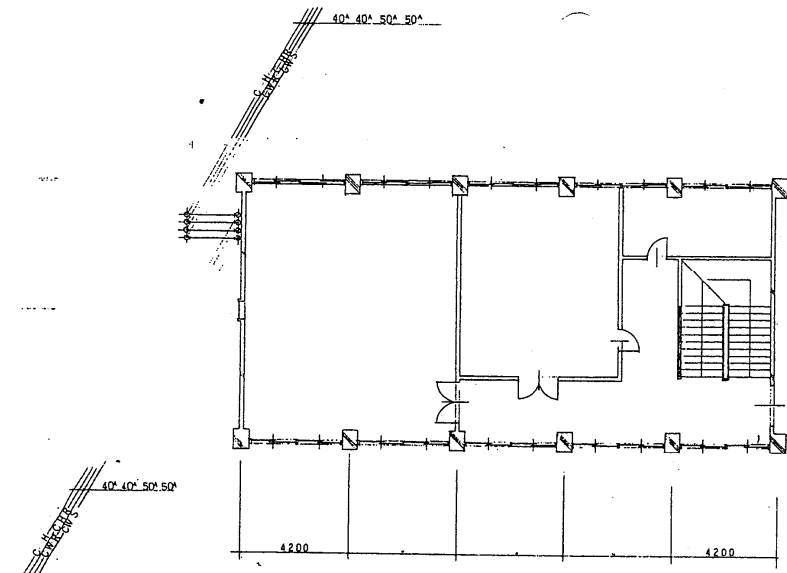
機器仕様

機器名	仕様	数量
1 吸気式冷凍機	(ガス機) 冷房能力 31000kcal/h, 暖房能力 42000kcal/h, 燃料消費熱量 51700kcal/h 電力 280 <sup>3</sup> 3 <sup>2</sup> 200 <sup>V</sup> 遠隔操作システム 700 <sup>W</sup>	1
2 冷温水ポンプ	(ライソ型) 32 <sup>2</sup> ×120 <sup>2</sup> mm×14m×0.75 <sup>3</sup> 3 <sup>2</sup> 200 <sup>V</sup>	1
3 冷却水	( ) 40 <sup>2</sup> ×150 <sup>2</sup> mm×14m×0.75 <sup>3</sup> 3 <sup>2</sup> 200 <sup>V</sup>	1
4 密閉式循環ポンプ	参考品番 PX-170B	1
5 冷却塔	(低騒音型) 10RT用 冷却能力 81000kcal/h 電力 0.38 <sup>3</sup> 3 <sup>2</sup> 200 <sup>V</sup>	1
6 ファンコイル	(天井吊型) 冷房能力 8490kcal/h 暖房能力 8000kcal/h 215 <sup>3</sup> 1 <sup>3</sup> 100 <sup>V</sup>	2
7	( ) 5660 , 5100 , 163 <sup>3</sup> 1 <sup>3</sup> 100 <sup>V</sup>	1
8	(天井埋込型) 5680 , 4800 , 163 <sup>3</sup> 1 <sup>3</sup> 100 <sup>V</sup> 冷却VHS 18792D 2119-15250	1
9 換気扇	(壁付型) 200 <sup>2</sup> フード付 風量 480 <sup>2</sup> 1 <sup>3</sup> 100 <sup>V</sup> 23 <sup>3</sup>	1
10	(天井吊) 低騒音設計型 風量 318 <sup>2</sup> 1 <sup>3</sup> 100 <sup>V</sup> 47 <sup>3</sup> ×9 <sup>2</sup> ×1 <sup>3</sup> キョウブ	3
11	( ) 144 <sup>2</sup> 1 <sup>3</sup> 100 <sup>V</sup> 23 <sup>3</sup>	1
12 ファンコイル	(床置型) 冷房能力 3350kcal/h, 暖房能力 3250kcal/h 59 <sup>3</sup> 1 <sup>3</sup> 100 <sup>V</sup>	1
13 換気扇	(天井吊) 低騒音設計型 風量 426 <sup>2</sup> 1 <sup>3</sup> 100 <sup>V</sup> 75 <sup>3</sup> ×9 <sup>2</sup> ×1 <sup>3</sup> キョウブ	2

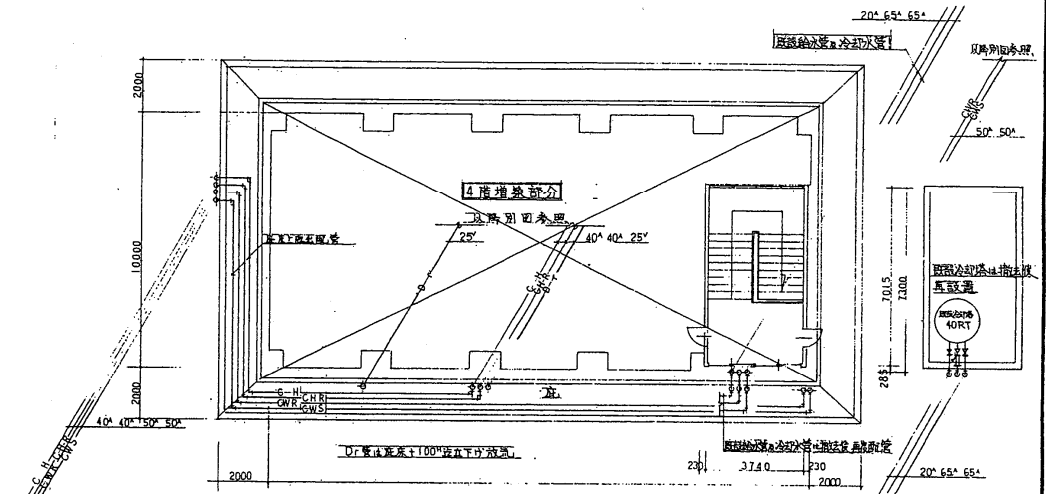
ファンコイル選定条件
冷水入口温度 7℃, 温水入口温度 60℃, 室温 26℃(冷房時) 22℃(暖房時)

新潟調査設計事務所

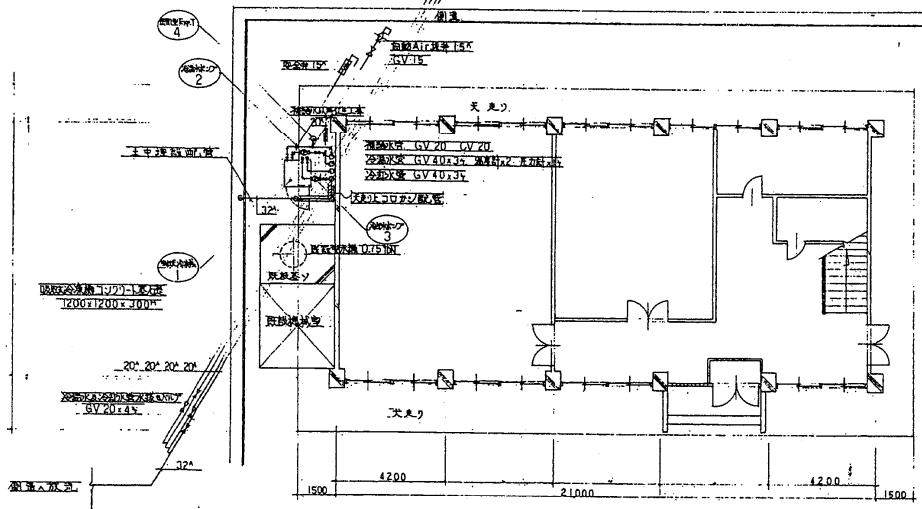
昭和57年6月	工事名 新潟調査設計事務所4階増築工事	図	1/1
21	改訂、改訂、改訂、改訂	同	1/1
	改訂、改訂、改訂、改訂	同	1/1
	改訂、改訂、改訂、改訂	同	1/1



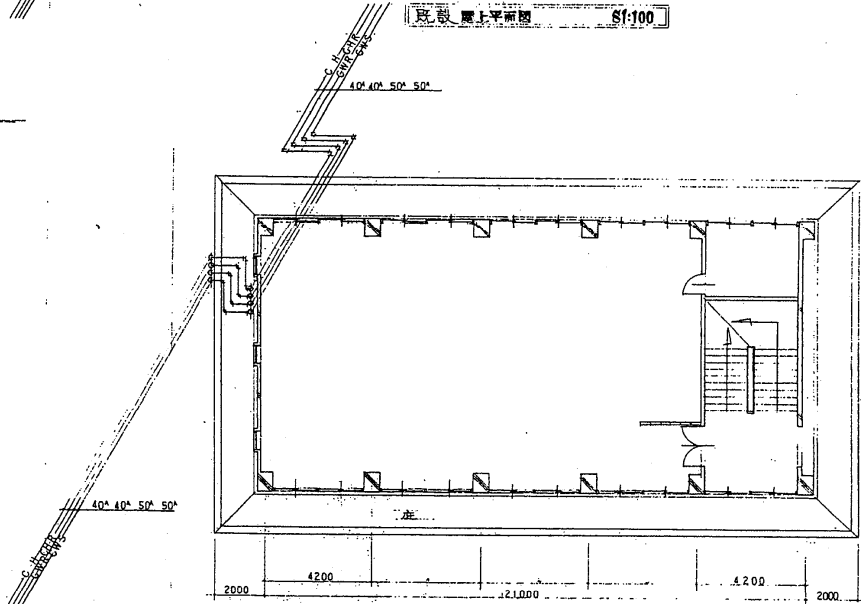
既設2階平面図 51:100



既設1階平面図 51:100



既設1階平面図 51:100



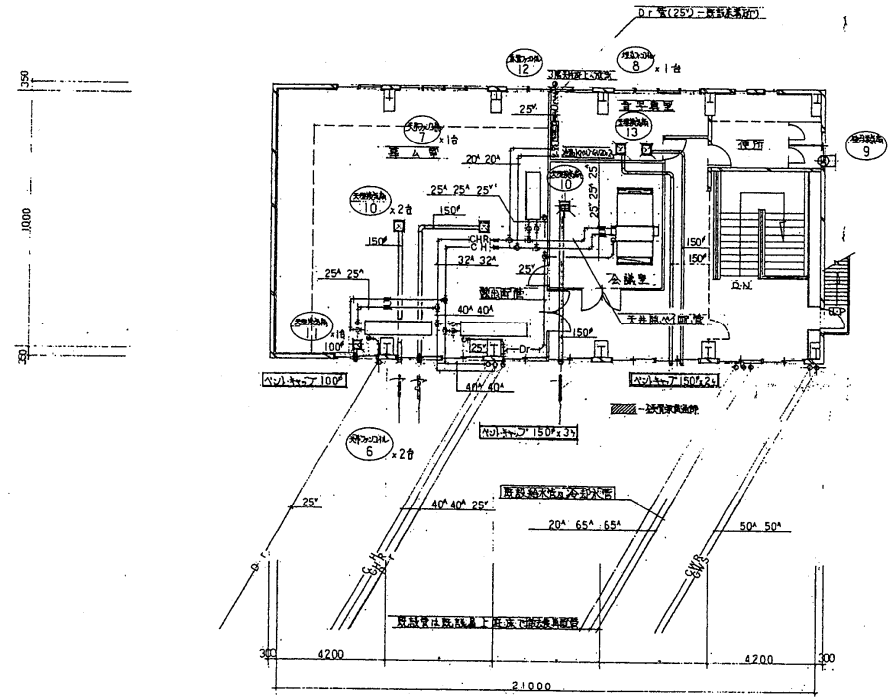
既設3階平面図 51:100

新潟調査設計事務所

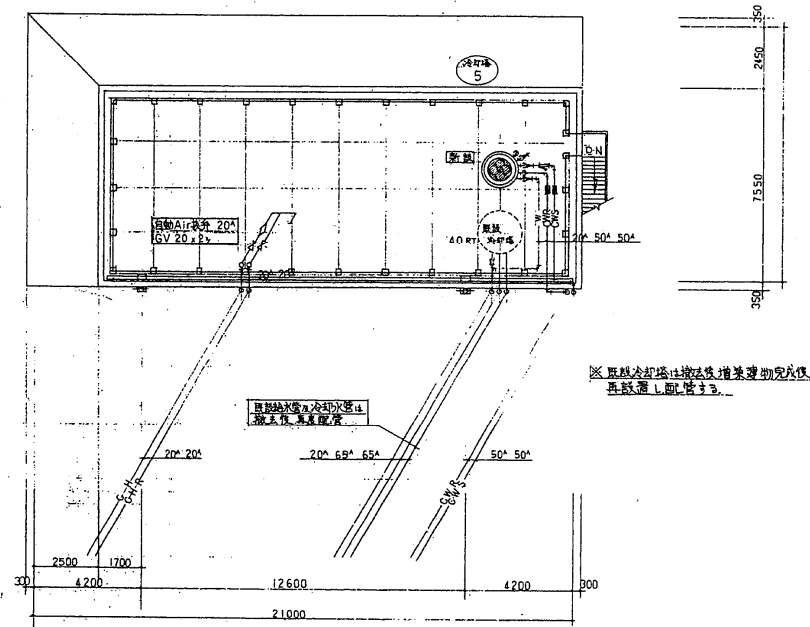
昭和43年6月	工事名称	新築
22	空欄	空欄
1/100	配管計画図	1/100

冷却機(25°)1台設置予定  
 新設冷却機 300×300×450<sup>h</sup>×4<sup>h</sup>  
 取組 300×300×450<sup>h</sup>×4<sup>h</sup>

新設冷却機の配管  
 冷却水配管 GV 50  
 排水配管 21×21×2.5 50°×300°×2<sup>h</sup>  
 排気水配管 GV 15  
 排水配管 GV 25  
 排水配管 21×21×2.5



(増築) 4階平面図 S1:100



5階上平面図 S1:100

※取組冷却機は竣工後増築建物完成後再設置し配管する。

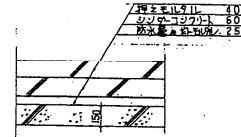
新海調査設計事務所

図	23	工務部	新海調査設計事務所
次	10	配管系統図	新海調査設計事務所
日			
年			

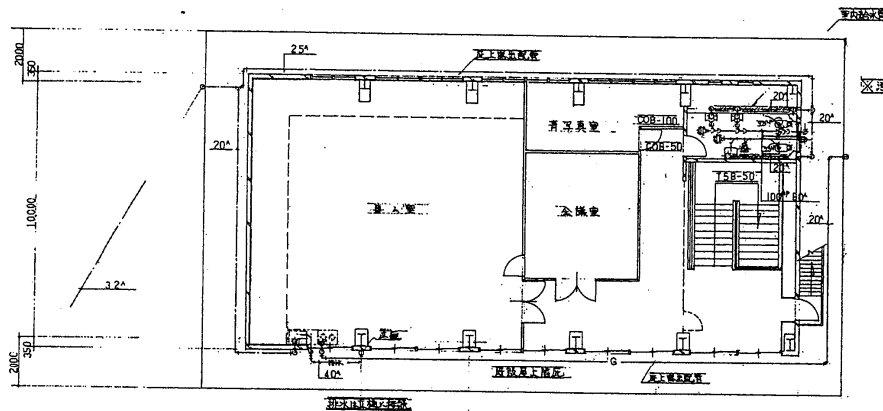
床土量	
湯沸器	4号 プレカスト浴槽付
面水水栓	T30AR13
分球水栓	T87-13 (湯沸器用)
2口カマ栓	3号

※洗面・排水・洗面・排水・洗面・排水

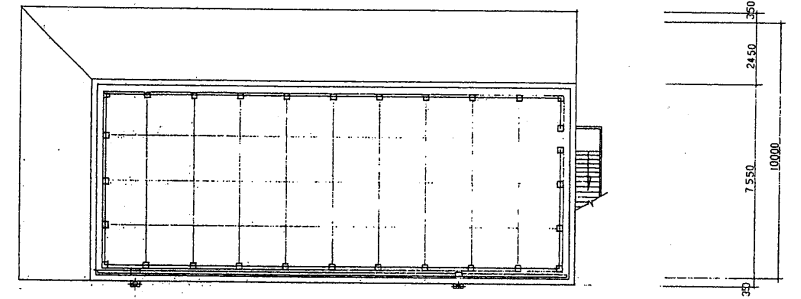
便所		
和風大便器	C-375V S-570 洗面器具共	2
小便器	U-37 T60S	2
洗面器	L-220D T6P	1
化粧鏡	YS119AS-2	(水栓付)
化粧棚	S-3	



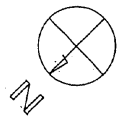
既存層上スラブ仕上がり



増築部4階平面図 81:100



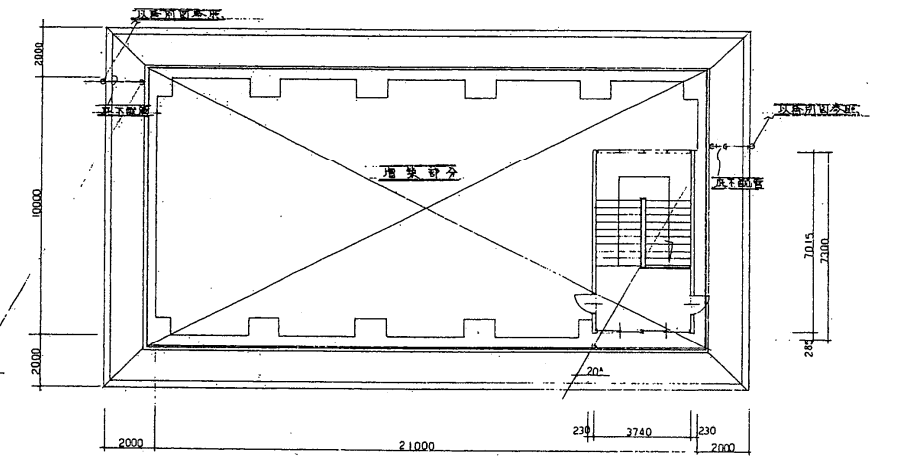
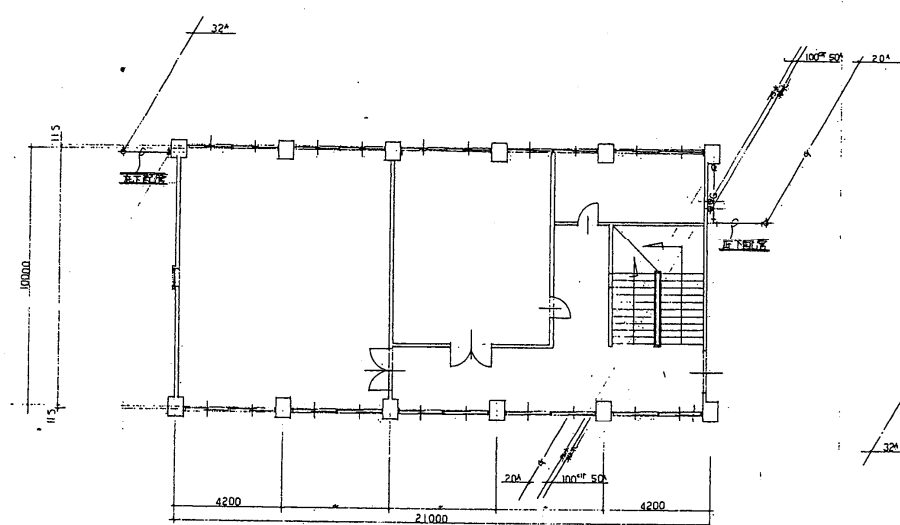
4階上平面図 81:100



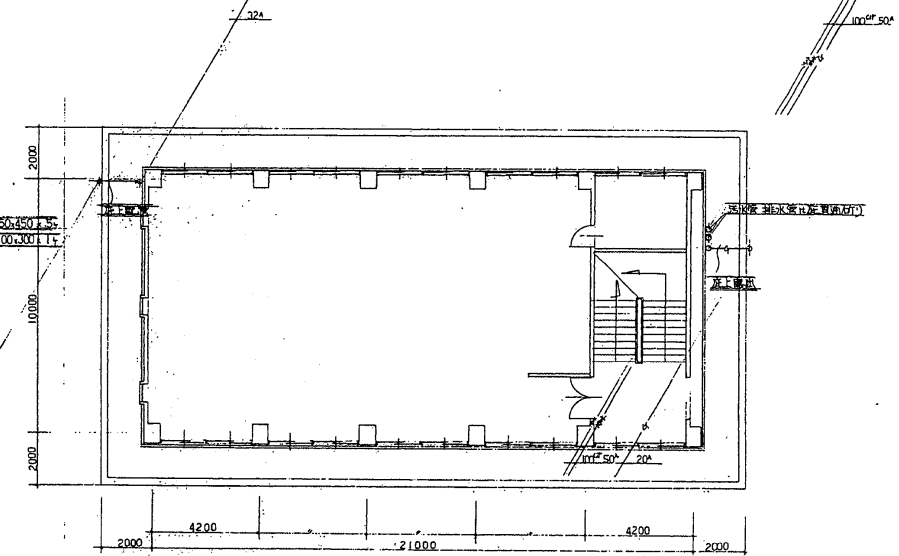
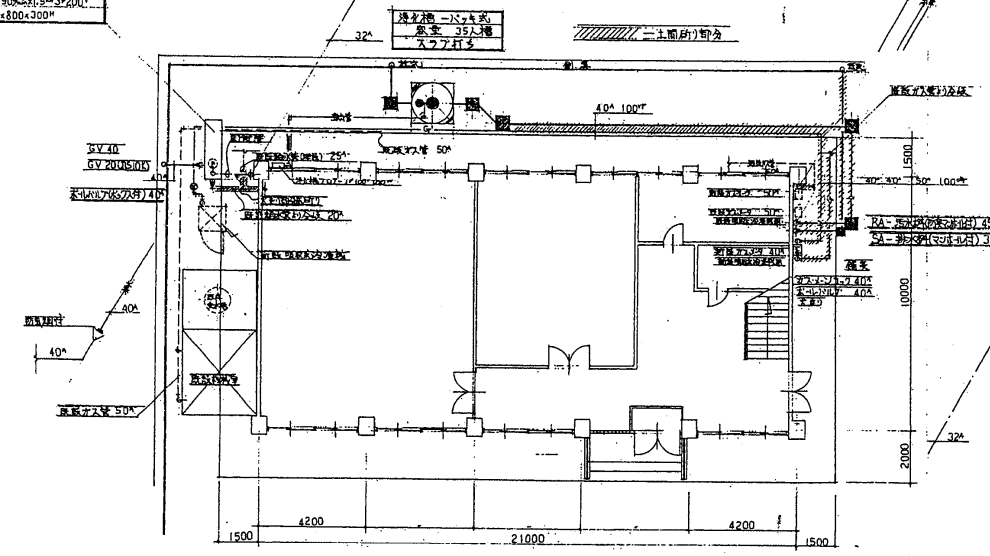
新潟調査設計事務所

昭和53年6月	工事名 新潟市物産設計事務所増築工事	所在地 新潟市中央区
枚数 25	12号 増築	設計者 新潟調査設計事務所
縮尺 1/100	設計者 新潟調査設計事務所	1級建築士 昭和53年6月





係水廻付給排水の寸法(単位mm)  
 排水管径 100φ  
 排水管径 80φ  
 排水管径 50φ



新潟調査設計事務所

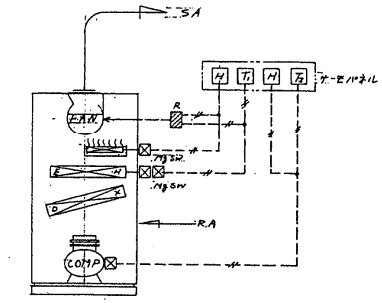
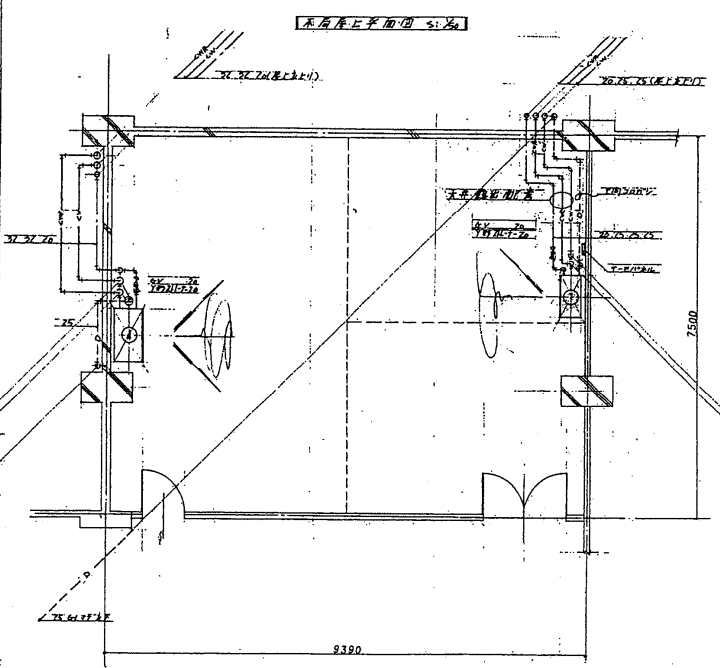
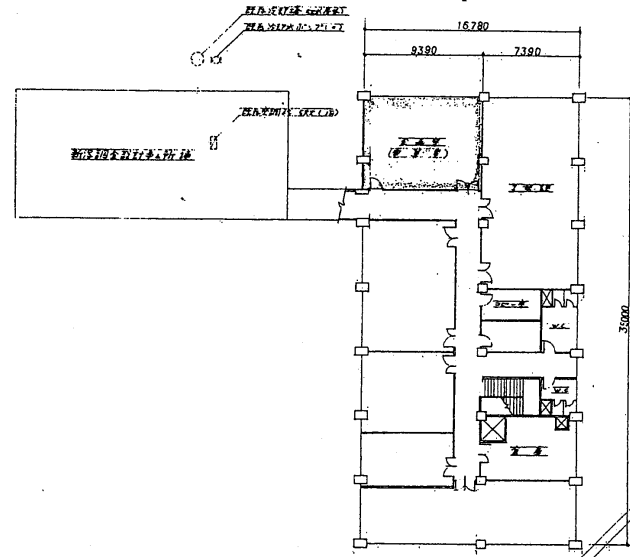
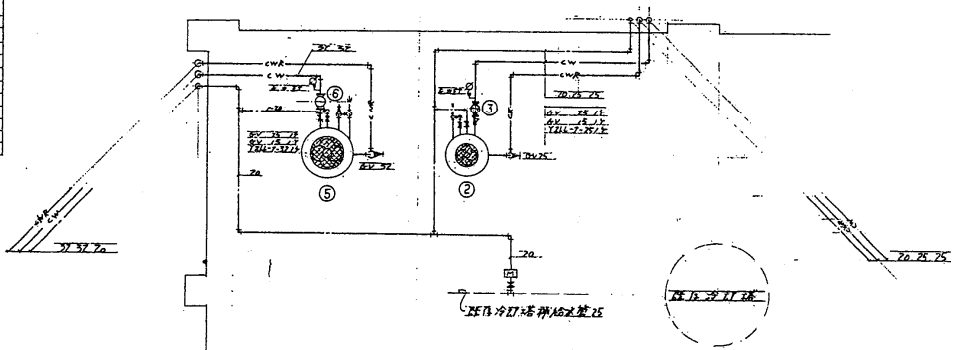
図名	既設 2階平面図	工事名	新潟調査設計事務所 建築工事
図尺	1/100	作成者	佐々木 誠
備考		配管系統図	

機器仕様

No.	品名	仕様
1.	パナソニック型エアコン	冷気能力 11000 W、消費電力 3500 W、圧縮機 2700 W、電圧 200 V、50 Hz、全高 2000 mm、全幅 1000 mm、重量 150 kg
2.	冷気機 (板金製)	冷気能力 11000 W、消費電力 3500 W、圧縮機 2700 W、電圧 200 V
3.	冷気機	32.0 x 50.0 (mm) x 1.5 (mm) x 0.4 (mm) x 2.0 (mm) 防塵用フィルター
4.	パナソニック型エアコン	既製品 5.5kW (新設配管設計あり)
5.	冷気機	5.5kW (新設配管設計あり)
6.	冷気機	5.5kW (新設配管設計あり)

取付例

冷気機	冷気機	5.5kW
冷気機	冷気機	5.5kW
冷気機	冷気機	5.5kW
冷気機	冷気機	5.5kW



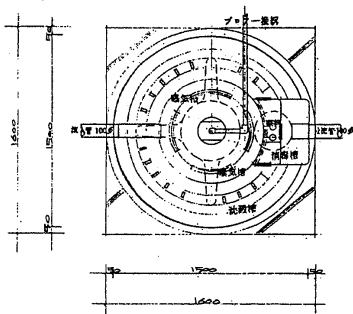
新設空調機系統図

Line 2機	7.42 H	1.5
冷気機	7.645 A	1.5
除湿機	4.615 A	1.5
圧縮機	R482C	1.5
冷気機	7.625 A	1.5

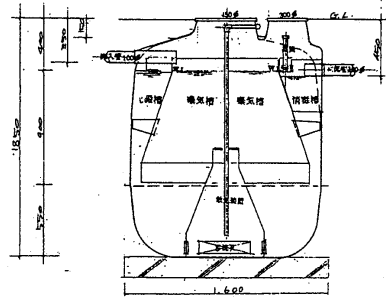
新潟調査設計事務所

昭和37年4月	工事名 新潟調査設計事務所 工事内容	図	新潟調査設計事務所
図	26 電線室	調	新潟調査設計事務所
概	1/50 空調機系統図	設	新潟調査設計事務所
尺		計	1954年4月16日
			佐藤 芳夫

平面図 1:20

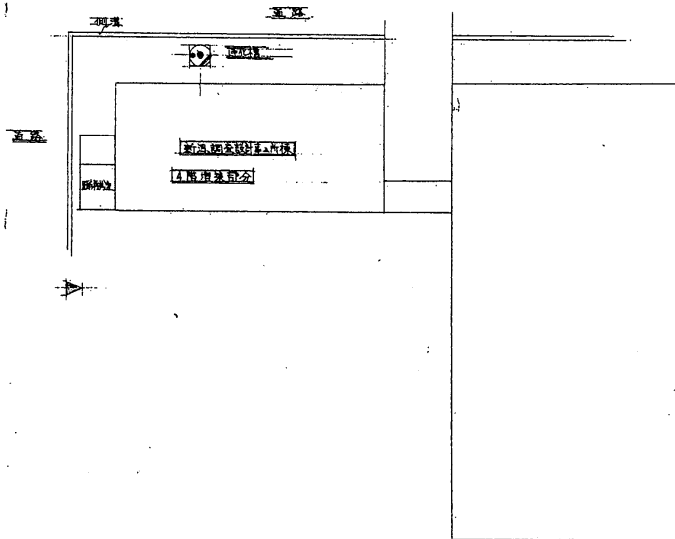


断面図 1:20



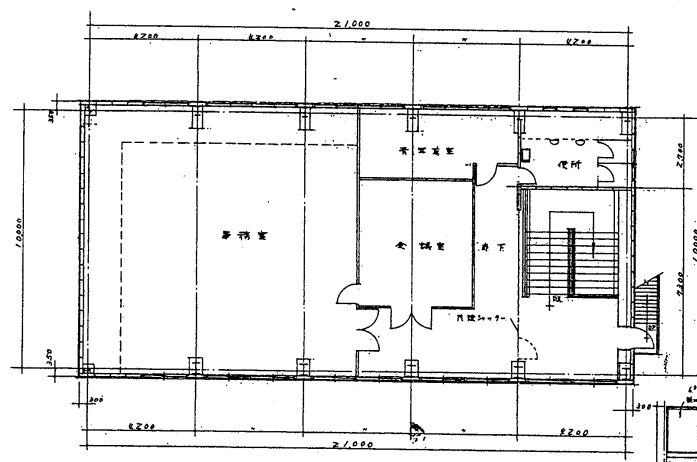
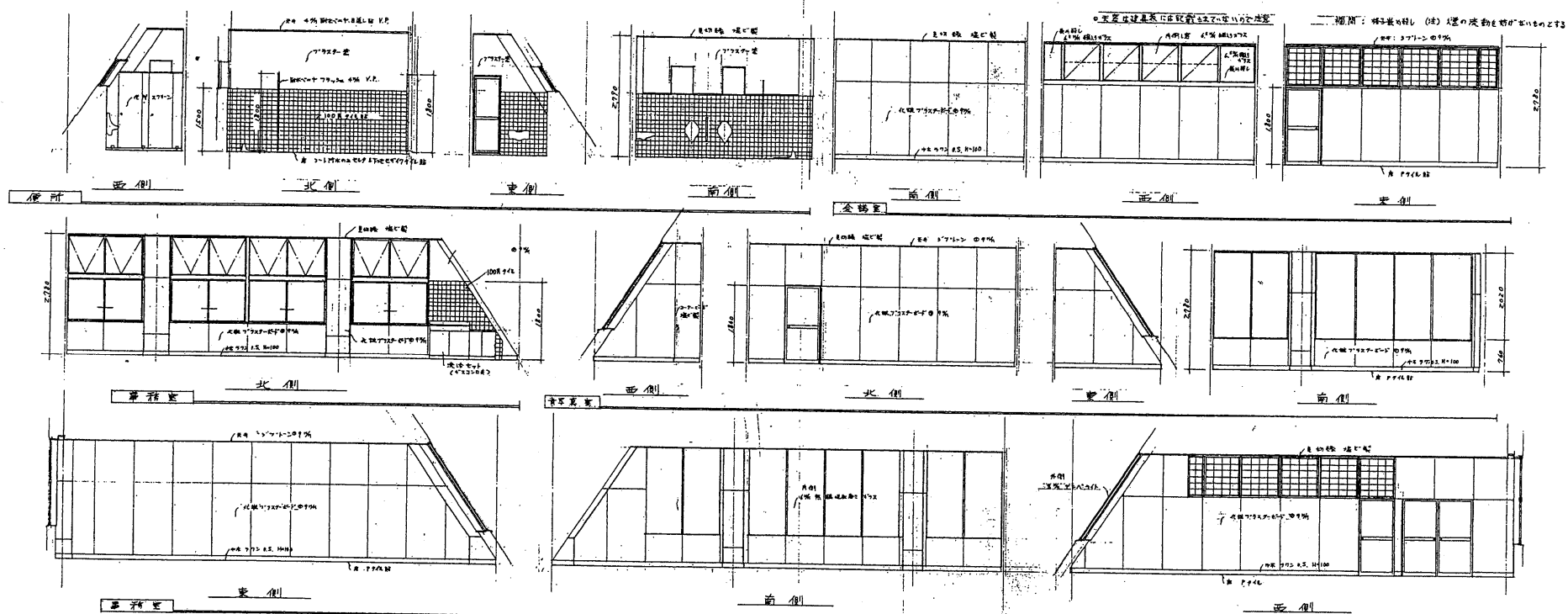
容量表	
貯容量	2.31 M <sup>3</sup>
集気槽	1.847 M <sup>3</sup>
集水槽	4.420 M <sup>3</sup>
排水槽	0.043 M <sup>3</sup>

7.77-16 縦 1710mm X 1500mm 1/20

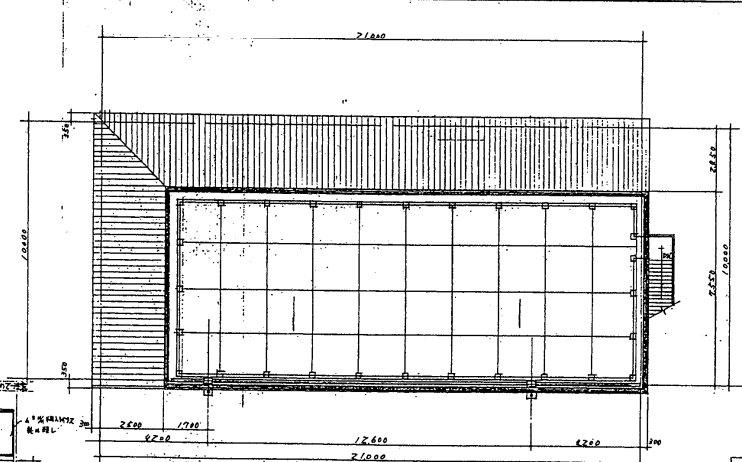


新漏調査設計事務所

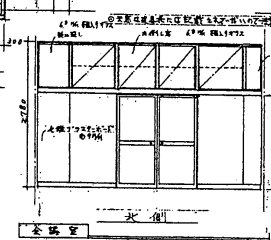
昭和3年6月	工事名 新設雨水貯留タンク工事	図	新設雨水貯留タンク
出	27	構	浄化槽
入	1/20	計	構造図



4階平面図 S=1/100



R階平面図 S=1/100



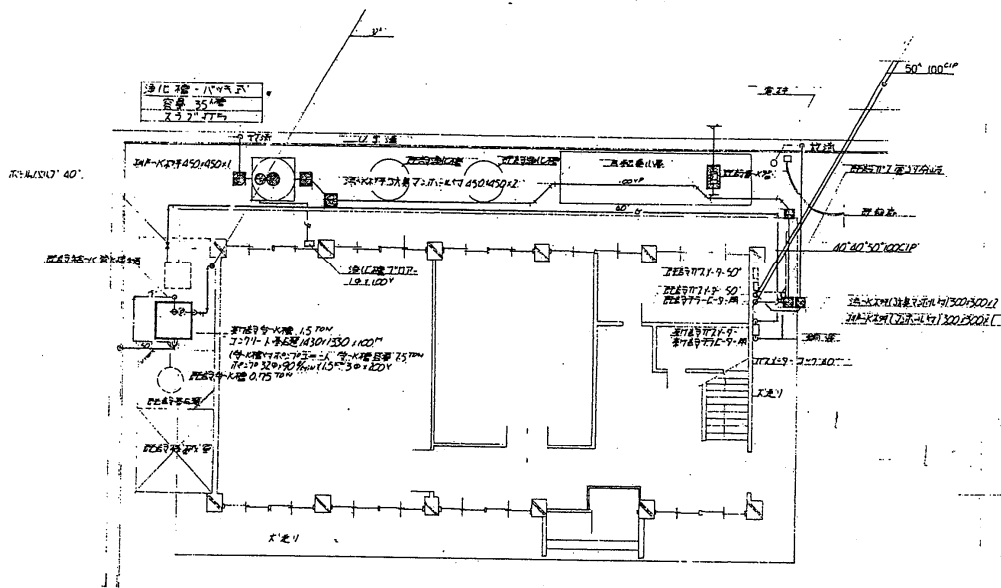
会議室

変更箇所

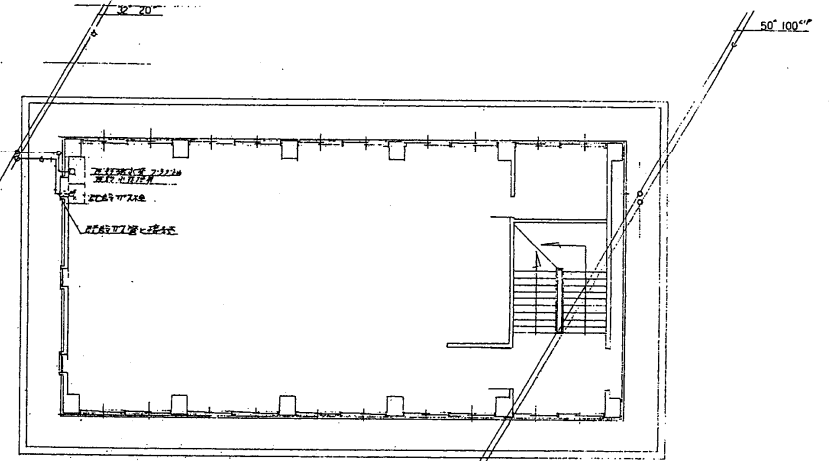
新潟調査設計事務所

昭和54年01月	工事名 新潟調査設計事務所増設工事変更設計	図	新潟調査設計事務所
枚数 2-1	4階平面図	製	新潟調査設計事務所
縮尺 S=1/100	R階平面図	検	新潟調査設計事務所
寸法 S=1/50	配管図	計	1級建築士第31454号 佐藤芳夫

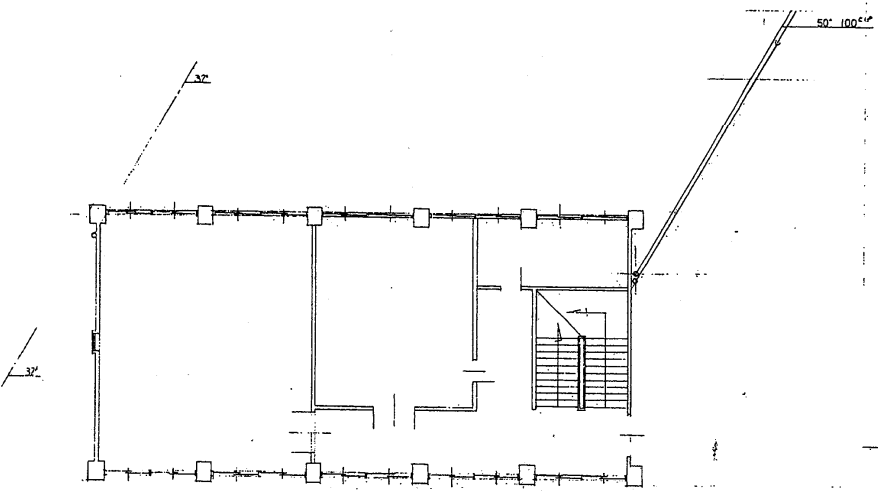




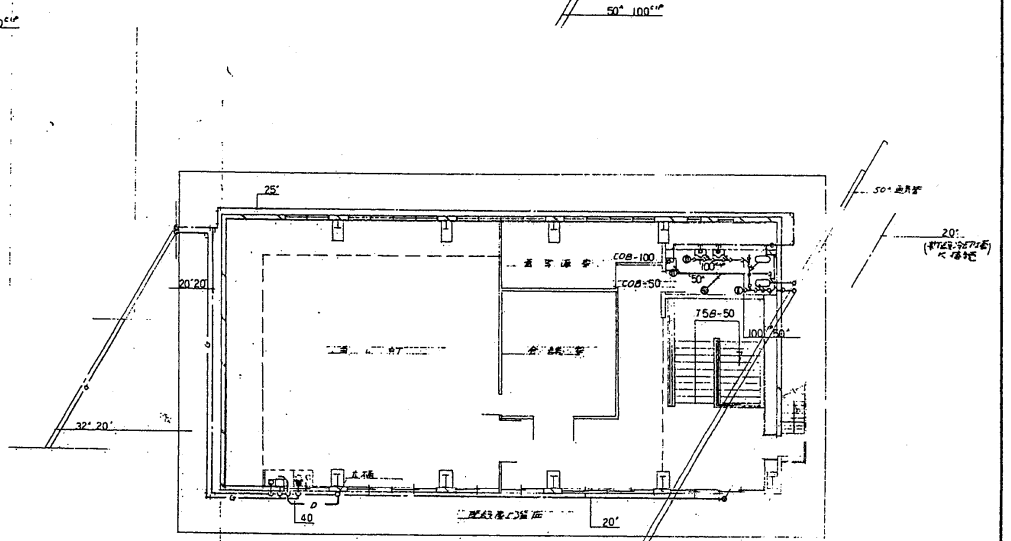
1階平面図 S=1:100



3階平面図 S=1:100



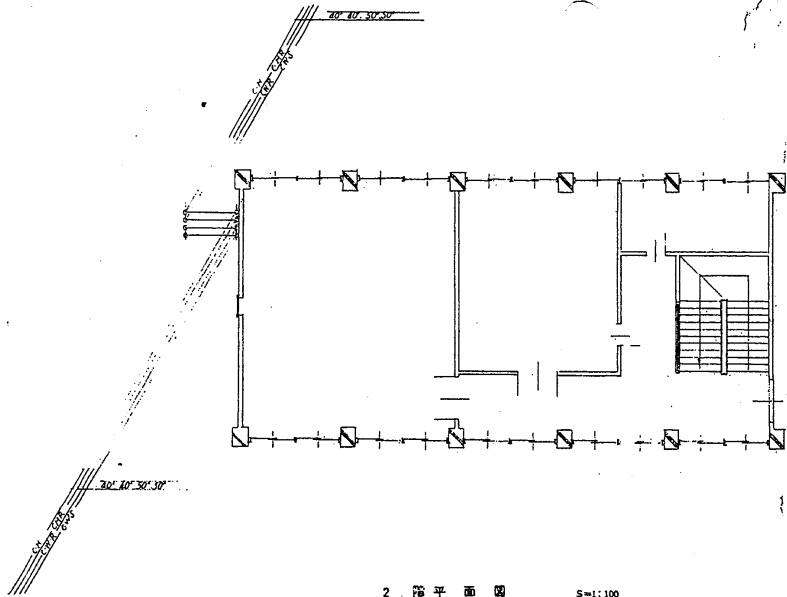
2階平面図 S=1:100



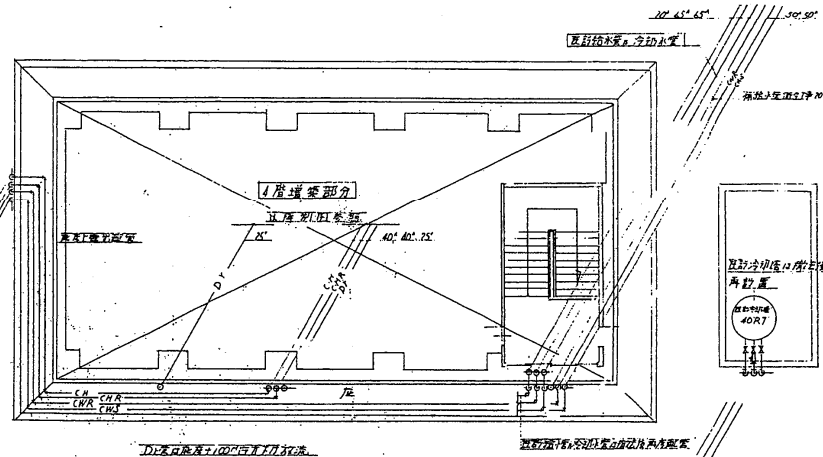
4階平面図 S=1:100

新潟調査設計事務所

昭和34年10月	工事名	新化学研究所の事務所建築工事 変更設計図
図	7-3	衛生室等 附属施設図
縮尺	1/100	
設計		新化学研究所事務所 建築設計事務所 1066 新潟市東区1154番地 佐藤 啓夫

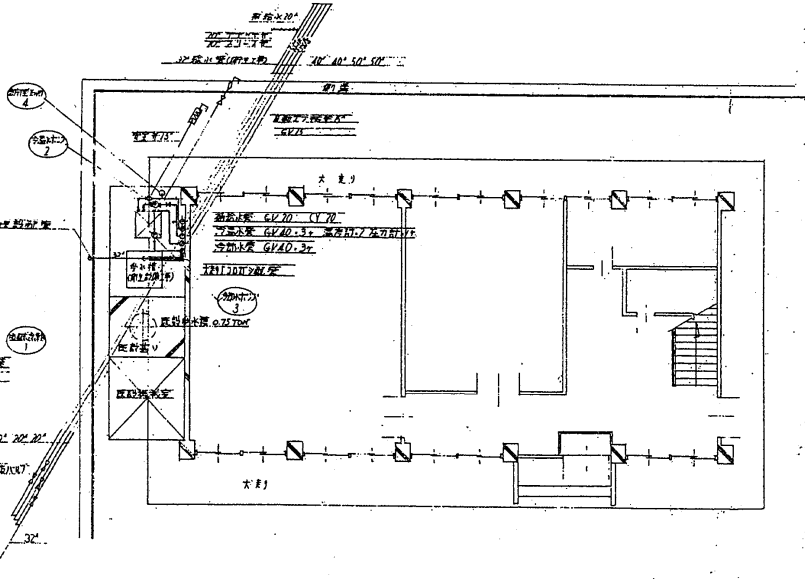


2 階平面図 S=1:100

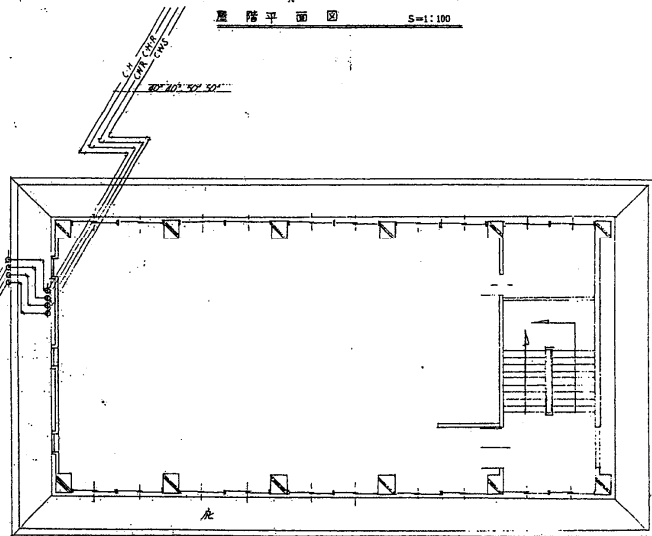


2 階平面図 S=1:100

2 階平面図



1 階平面図 S=1:100



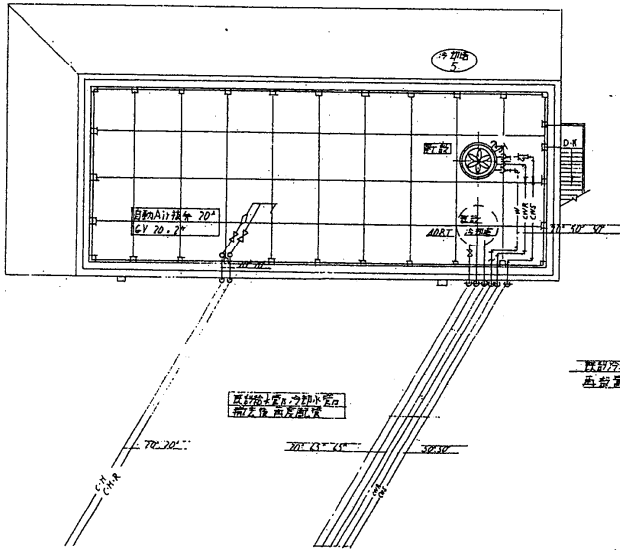
3 階平面図 S=1:100

変更箇所

新潟調査設計事務所

昭和47年10月	工事名 新潟調査設計事務所 建築設計事務所	建築設計事務所
図面	7-4 空調定書	設計
縮尺	1/100	校核
図式	配管系統図	校核

新物今知強固ノ面架
冷却水配管: G/L 50
ドレン: F 50
弁座管: 71x71x7.50x320x27
鋼板水室: G/L 10
ドレン: G/L 25
ドバ-70-管: 25



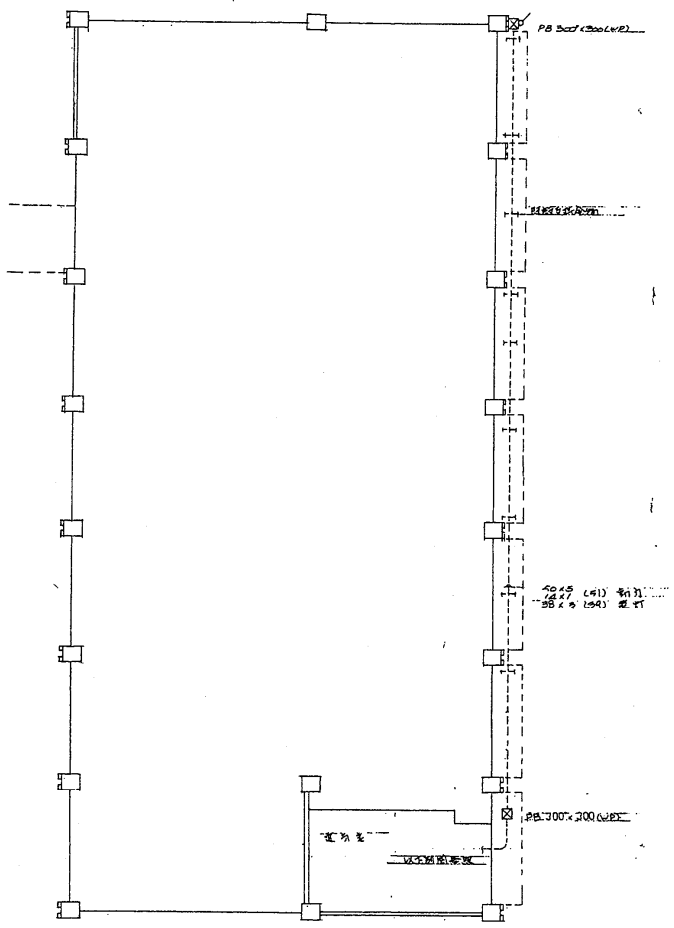
屋階平面図 S=1:100

---! 変更箇所

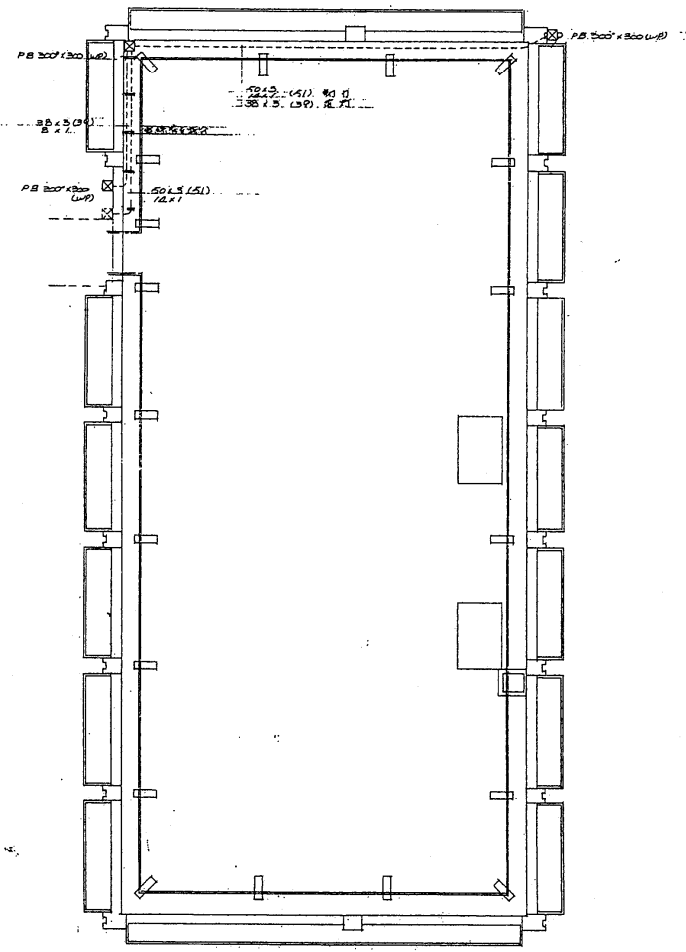
新潟調査設計事務所

図名	7-5	工事名	新物今知強固ノ面架ノ冷却水配管	変更設計図
縮尺	1/100	設計者	新物今知強固ノ面架	設計者
製図者		製図者		製図者
検査者		検査者		検査者
承認者		承認者		承認者
製図者		製図者		製図者
検査者		検査者		検査者
承認者		承認者		承認者
製図者		製図者		製図者
検査者		検査者		検査者
承認者		承認者		承認者





階平面図 S-1:100



階平面図 S-1:100

変更箇所

新潟調査設計事務所

昭和57年10月	工事名	新潟調査設計事務所 借越し倉庫変更設計
図	7-6	幹線動力設備
縮尺	Δ=1/100	
設計		新潟調査設計事務所
校核		新潟調査設計事務所
監理		新潟調査設計事務所

