

撤去機器表

記号	名称	台数	仕様	動力			備考
				φ	V	KW	
GHP H1	ガスヒートポンプエアコン室外機	1	ビル用マルチエアコン	3	200	1.67(冷)	1F屋外
			冷房能力:50.0kw 暖房能力:60.0kw	3	200	1.67(暖)	冷媒種 R22 冷媒量 28.0kg 機器重量1,020kg
GHP H1-1	室内機	4	天吊露出形	1	200	0.1	2F 児童書架・読書室
			冷房能力:9.0kw 暖房能力:10.0kw				機器重量37kg
GHP H1-2	室内機	2	天吊露出形	1	200	0.1	2F 読書室
			冷房能力:9.0kw 暖房能力:10.0kw				機器重量37kg
GHP H2	ガスヒートポンプエアコン室外機	1	ビル用マルチエアコン	3	200	1.67(冷)	1F屋外
			冷房能力:50.0kw 暖房能力:60.0kw	3	200	1.67(暖)	冷媒種 R22 冷媒量 25.5kg 機器重量1,020kg
GHP H2-1	室内機	4	天吊露出形	1	200	0.1	2F 文庫室・書架室
			冷房能力:14.0kw 暖房能力:16.0kw				機器重量39kg
PAC H1	パッケージエアコンシングル	1	空冷HPエアコン 冷房専用	3	200	2.5(冷)	2F 屋上
			冷房能力:5.6kw				冷媒種 R22 冷媒量 1.4kg 機器重量44kg
PAC H1R	室内機	1	壁掛形	3	200	0.1	1F 管理人室
			冷房能力:5.6kw				機器重量13kg
PAC H2	パッケージエアコンシングル	1	ガス焼き空冷HPエアコン	3	200	3.5(冷)	1F 屋外
			冷房能力:12.5w 暖房能力:14.0kw				冷媒種 R22 冷媒量 3.3kg 機器重量80kg
PAC H2R	室内機	1	床置形	3	200	0.2	1F 検診室
			冷房能力:12.5w 暖房能力:14.0kw				機器重量50kg
PAC H3	パッケージエアコンシングル	1	空冷HPエアコン 冷房専用	3	200	2.3(冷)	1F 屋外
			冷房能力:7.1kw				冷媒種 R22 冷媒量 1.7kg 機器重量44kg
PAC H3R	室内機	1	天吊形	3	200	0.1	1F 連絡所事務室
			冷房能力:7.1kw				機器重量32kg

撤去機器表

記号	名称	台数	仕様	動力			備考
				φ	V	KW	
PAC H4	パッケージエアコンシングル	1	空冷HPエアコン 冷房専用	3	200	3.55(冷)	2F 屋上
			冷房能力:10.0kw				冷媒種 R22 冷媒量 3.2kg 機器重量70kg
PAC H4R	室内機	1	天吊形	3	200	0.1	2F 事務室
			冷房能力:10.0kw				機器重量40kg
PAC H5	パッケージエアコンシングル	1	空冷HPエアコン	3	200	3.55(冷)	3F ハルコニ-
			冷房能力:10.0w 暖房能力:11.2kw				冷媒種 R22 冷媒量 3.2kg 機器重量70kg
PAC H5R	室内機	1	床置形	3	200	0.1	3F 学習室
			冷房能力:10.0w 暖房能力:11.2kw				機器重量47kg
PAC H6	パッケージエアコン同時タイプ	2	空冷HPエアコン	3	200	6.29(冷)	4F ハルコニ-
			冷房能力:20.0w 暖房能力:22.0kw			8.26(暖)	冷媒種 R22 冷媒量 6.0kg 機器重量130kg
PAC H6R	室内機	4	天吊形	3	200	0.15	4F 小ホール
			冷房能力:10.0w 暖房能力:11.2kw				機器重量40kg
RAC H1	ルームエアコン	2	空冷HPエアコン	1	100	1.8(冷)	1F屋外
			冷房能力:2.8w 暖房能力:3.2kw				冷媒種 R22 冷媒量 0.7kg 機器重量42kg
RAC H1R	室内機	2	壁掛形	1	100	0.04	1F 健康相談室
			冷房能力:2.8w 暖房能力:3.2kw				機器重量14kg
HF H1	FF暖房機	35	形式 床置形 ガス焚	1	100	120W	1F 各室×8
			暖房能力 9.2kw				2F 各室×3 3F 各室×10 4F 各室×14 機器重量47kg

新潟市 建築部 公共建築第1課

工事名

旧北部総合コミュニティーセンター解体工事

図名

本館棟 機械設備 撤去機器表(1)

年月日

2019/11

縮尺

A3 : N.S

図面番号

M - 本01

撤去機器表

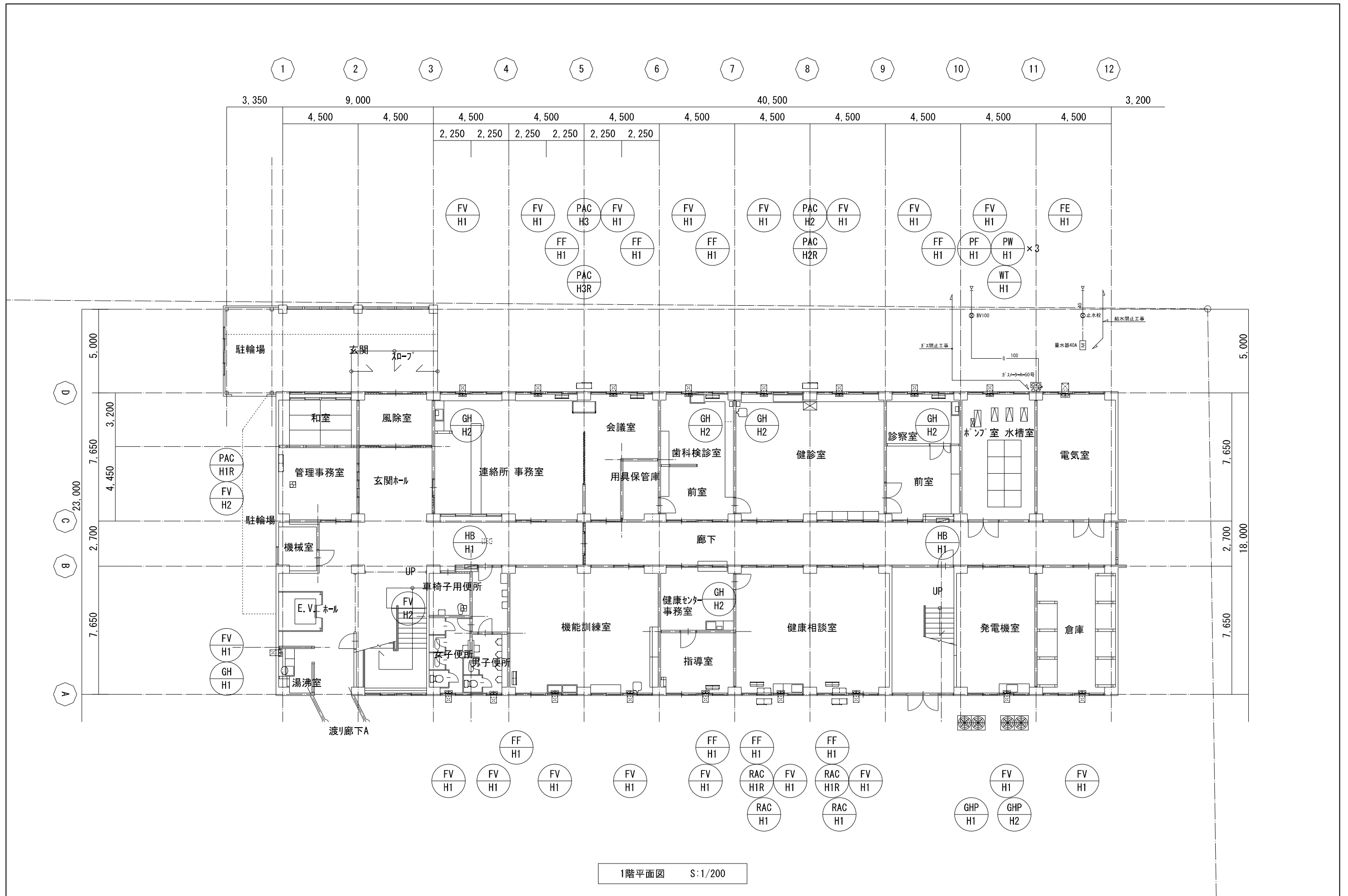
記号	名称	台数	仕様	動力			備考
				φ	V	KW	
WT H1	受水槽	1	FRP製ハネタンク 16m ³				1Fホップ室・水槽室
			2.0×4.0×2.0h				機器重量850kg
PW H1	揚水ホップ	3	50φ×70 l/min 防振架台共	3	200	2.2	1Fホップ室・水槽室
							機器重量230kg
PF H1	屋内消火栓ホップユニット	1	消防認定品 65φ×300 l/min	3	200	5.5	1Fホップ室・水槽室
							機器重量300kg
PO H1	給湯用加圧ホップ	1	25φ×30 l/min	1	100	490W	4階 調理実習室
			浅井戸ホップ型				機器重量13kg
HB H1	屋内消火栓箱	8	形式 1号消火栓				1~4F廊下
							機器重量38kg
GH H1	ガス貯湯式湯沸器	4	壁掛形 11L貯湯				1~4F 湯沸室
							機器重量15kg
GH H2	ガス瞬間湯沸器	6	5号壁掛形				1F 健康センター、診察室
							1F 歯科検診、検診室
GH H3	ガス湯沸器	1	20号壁掛形				1.3F 事務室
							機器重量5kg
							4F 調理実習室
							機器重量20kg

撤去機器表

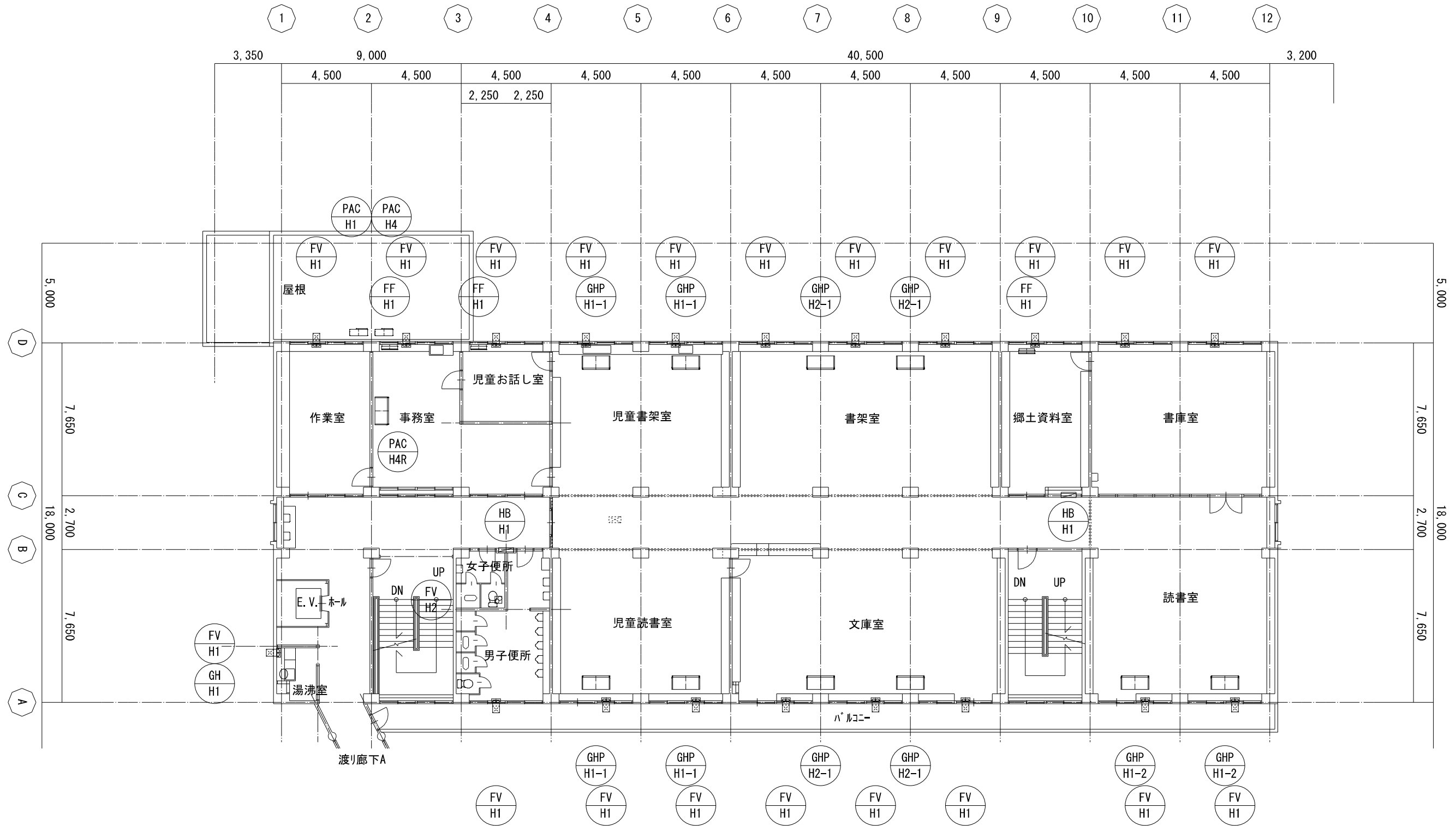
記号	名称	台数	仕様	動力			備考
				φ	V	KW	
FE H1	有圧換気扇	1	有圧換気扇 排気用 ガード・ウエザークラップ共	1	100	100W	1F 電気室
			35cm				機器重量11kg
FV H1	壁換気扇	72	標準換気扇 ウェザークラップ共	1	100	25W	1.4階 各室×18台
			20~30cm				2階 各室×20台
FV H2	天井換気扇	5	天井埋込形	1	100	30W	3階 各室×16台
							機器重量5.5kg
							1F 車椅子便所
							2~3F 女子便所
							1F 管理事務室
							機器重量5kg

撤去器具表

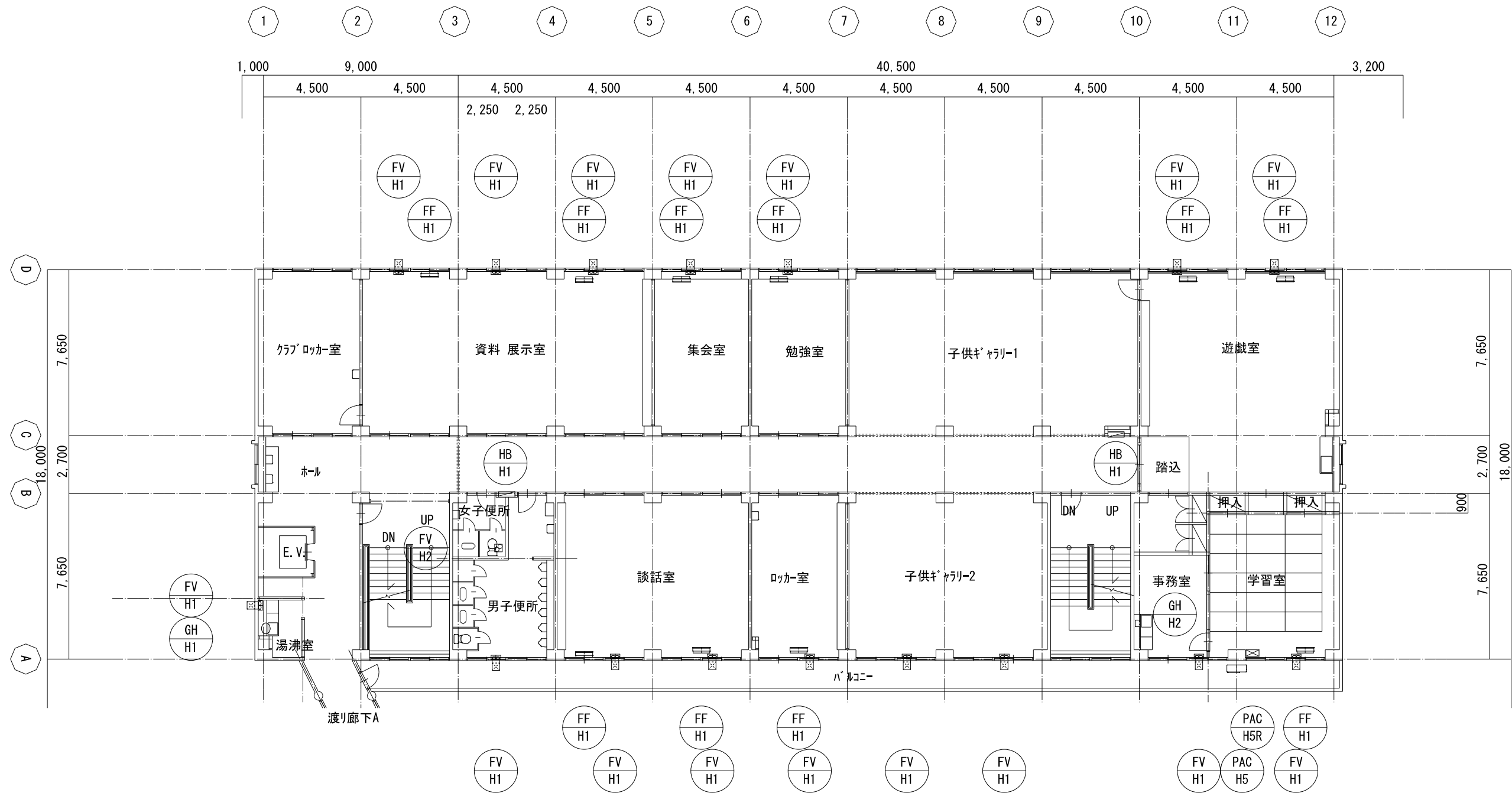
名称	摘要	合計	本館棟																								
			1階					2階			3階			4階													
			洗面所	女子便所	男子便所	車椅子便所	検診室	機能訓練室	女子便所	男子便所	廊下	女子便所	男子便所	廊下	ロッカー室	クラブロッカー室	女子便所	男子便所	廊下	工作室	調理準備室	調理実習室	大ホール	小ホール			
和風便器	※FVのみ	器具重量1.9kg	12	2	1					1	2				1	2											
洋風便器		器具重量42kg	9	1	1	1				1	1				1	1											
小便器		器具重量31.5kg	21		4					5					6												
壁掛洗面器	化粧鏡共	器具重量13.2kg	5	2	1	1	1			2	2				1	2	1	1			2	2	2	1	1	1	1
汚物流し		器具重量28kg	1																								
掃除流し		器具重量28kg	1																						1		

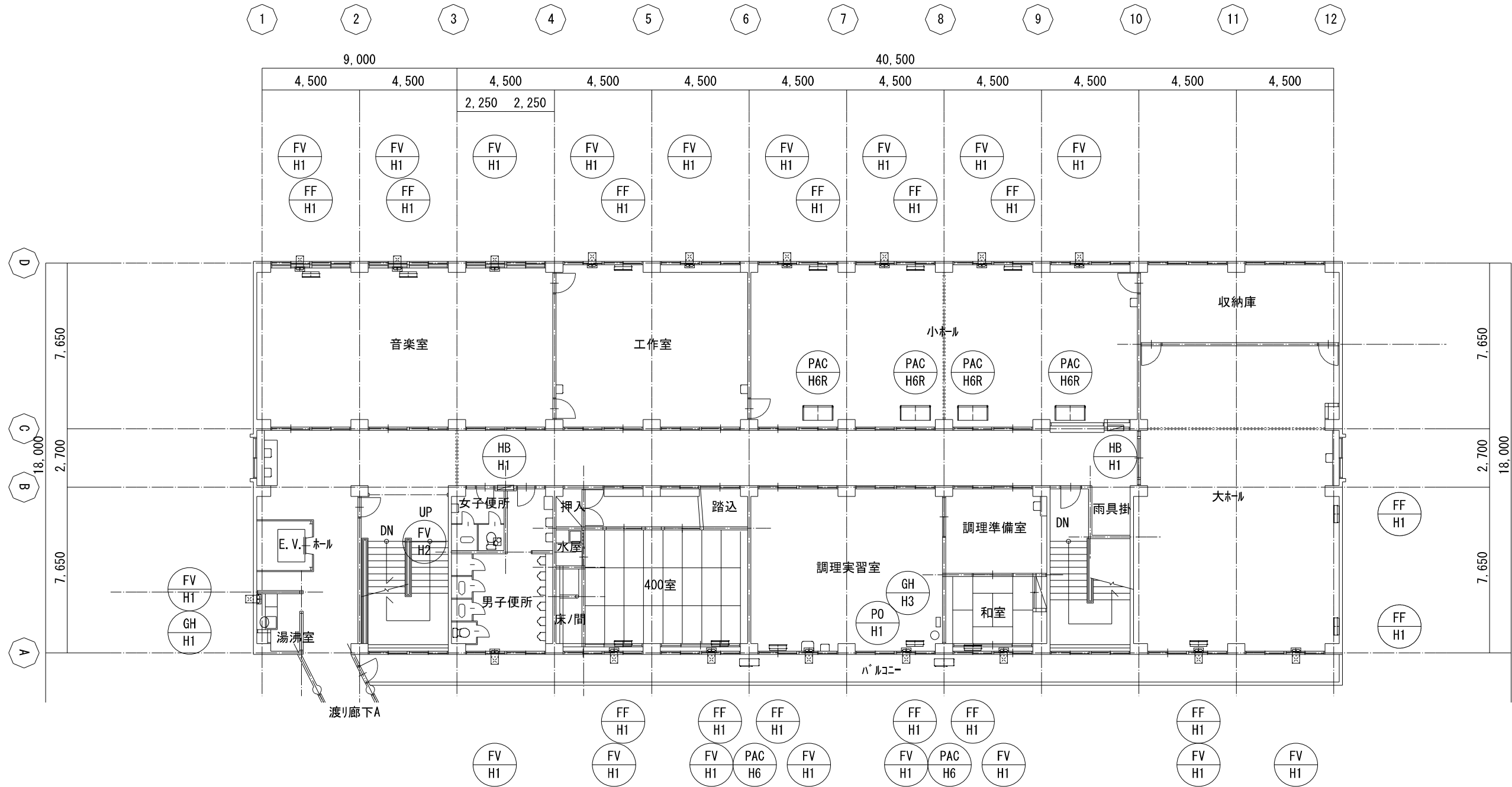


1階平面図 S:1/200



2階平面図 S:1/200





4階平面図 S:1/200

撤去機器表

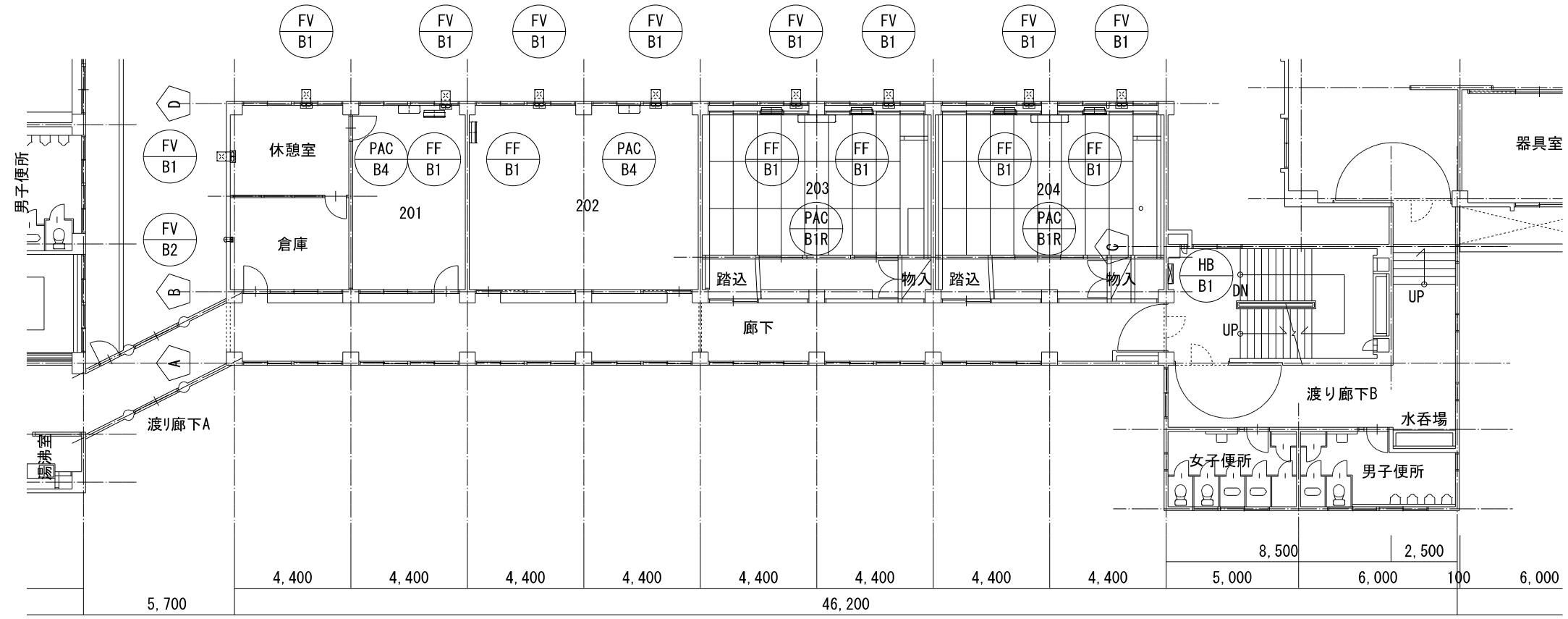
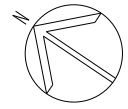
記号	名称	台数	仕様	動力			備考
				φ	V	KW	
GHP B1	ガスヒートポンプエアコン室外機	1	ビル用マルチエアコン	3	200	1.55(冷)	1F 屋外
			冷房能力:50.0kw 暖房能力:60.0kw	3	200	1.69(暖)	冷媒種 R22
							冷媒量 27.5kg 機器重量1,020kg
GHP B1-1	室内機	8	天吊露出形	1	200	0.09	3F 301~304
			冷房能力:5.6kw 暖房能力:6.7kw				機器重量24kg
GHP B2	ガスヒートポンプエアコン室外機	1	ビル用マルチエアコン	3	200	0.75(冷)	1F 屋外
			冷房能力:33.5kw 暖房能力:42.5kw	3	200	0.79(暖)	冷媒種 R22
							冷媒量 18.5kg 機器重量600kg
GHP B2-1	室内機	7	天吊露出形	1	200	0.09	4F 植物資料室1~2
			冷房能力:5.6kw 暖房能力:7.1kw				4F 植物資料室4~6
							機器重量24kg
PAC B1	パッケージエアコンシングル	4	空冷HPエアコン 冷房専用	3	200	3.2(冷)	1F 屋外
			冷房能力:9.3kw				冷媒種 R22
							冷媒量 3.0kg 機器重量70kg
PAC B1R	室内機	4	壁掛形	3	200	0.1	1・2F 和室
			冷房能力:9.3kw				機器重量17kg
PAC B2	パッケージエアコンシングル	2	空冷HPエアコン 冷房専用	3	200	3.5(冷)	1F 屋外
			冷房能力:10.5kw				冷媒種 R22
							冷媒量 3.3kg 機器重量72kg
PAC B2R	室内機	2	壁掛形	3	200	0.1	1F 103
			冷房能力:10.5kw				機器重量17kg
PAC B3	パッケージエアコンシングル	2	空冷HPエアコン 冷房専用	3	200	3.5(冷)	1F 屋外
			冷房能力:10.5kw				冷媒種 R22
							冷媒量 3.3kg 機器重量72kg
PAC B3R	室内機	2	壁掛形	3	200	0.1	1F 102
			冷房能力:10.5kw				機器重量17kg
PAC B4	パッケージエアコンシングル	2	空冷HPエアコン	3	200	2.3(冷)	1F 屋外
			冷房能力:5.6kw 暖房能力:6.3kw				冷媒種 R22
							冷媒量 1.4kg 機器重量44kg
GHP B4R	室内機	2	壁掛形	3	200	0.09	2F 201, 202
			冷房能力:5.6kw 暖房能力:6.3kw				機器重量13kg

撤去機器表

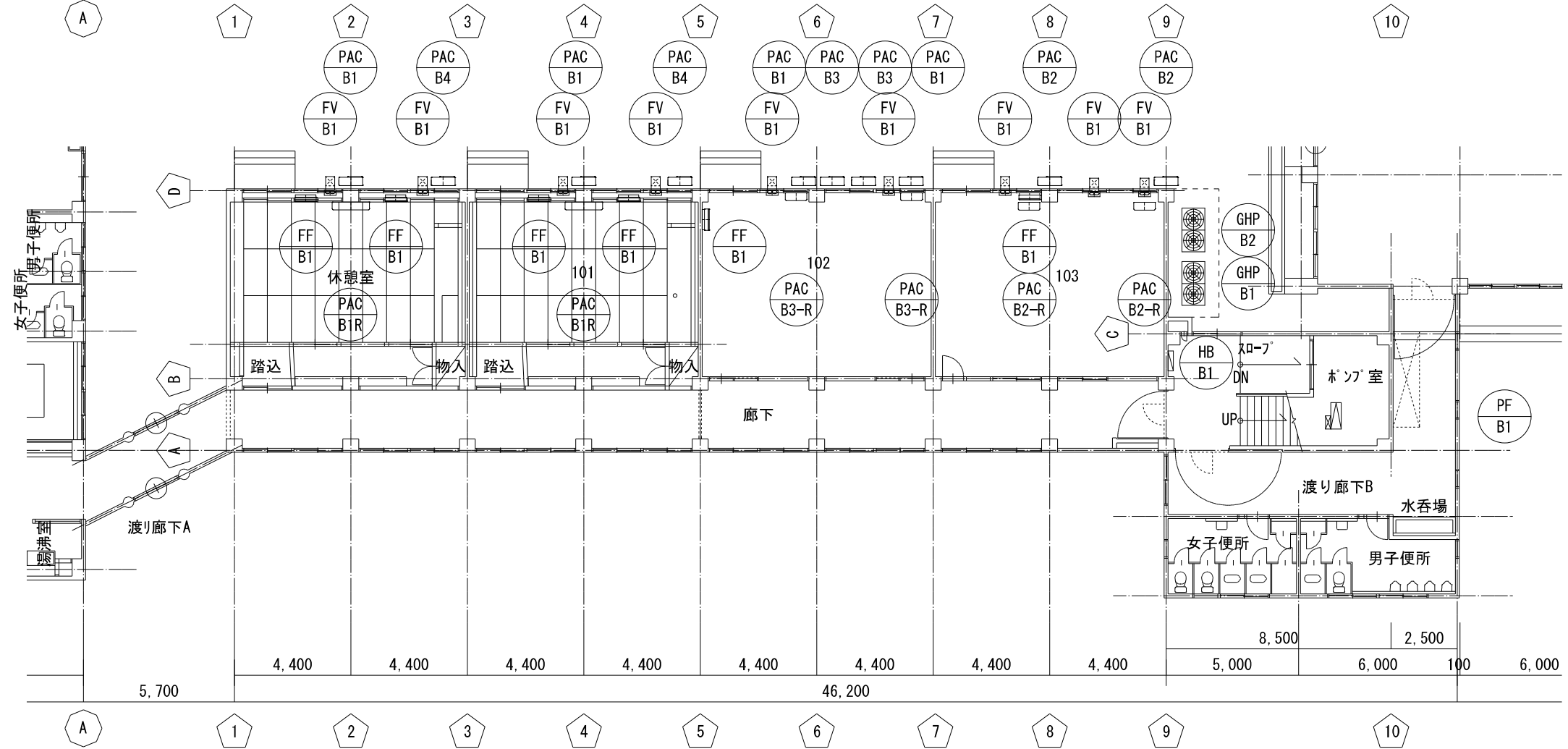
記号	名称	台数	仕様	動力			備考
				φ	V	KW	
HF B1	FF暖房機	12	形式 床置形 ガス焚	1	100	120W	1F 休憩室、101~103
			暖房能力 9.2kw				2F 201~204
							機器重量47kg
WT B1	高置水槽	1	FRP製 複層タンク 2m3				PHF 屋上
			2.0×1.0×1.0h				機器重量210kg
PF B1	屋内消火栓ポンプユニット	1	消防認定品 65φ×400 l/min	3	200	7.5	1F 階段下ポンプ室
							機器重量350kg
HB B1	屋内消火栓箱	4	形式 1号消火栓				1~4F 階段室
							機器重量38kg
EM B1	排煙ファン	1	軸流型排煙ファン	3	200	3.7	RF 階段室
			700φ×8,760m3/h				機器重量215kg
			H=1,200 架台共				
FV B1	壁換気扇	34	標準換気扇 ウェザーカバー共	1	100	25W	1, 2F 各室×9台
			20~30cm				3, 4F 各室×8台
							機器重量5kg
FV B2	パワファン	1	150φ	1	100	20W	2F 倉庫
							機器重量1.5kg

撤去器具表

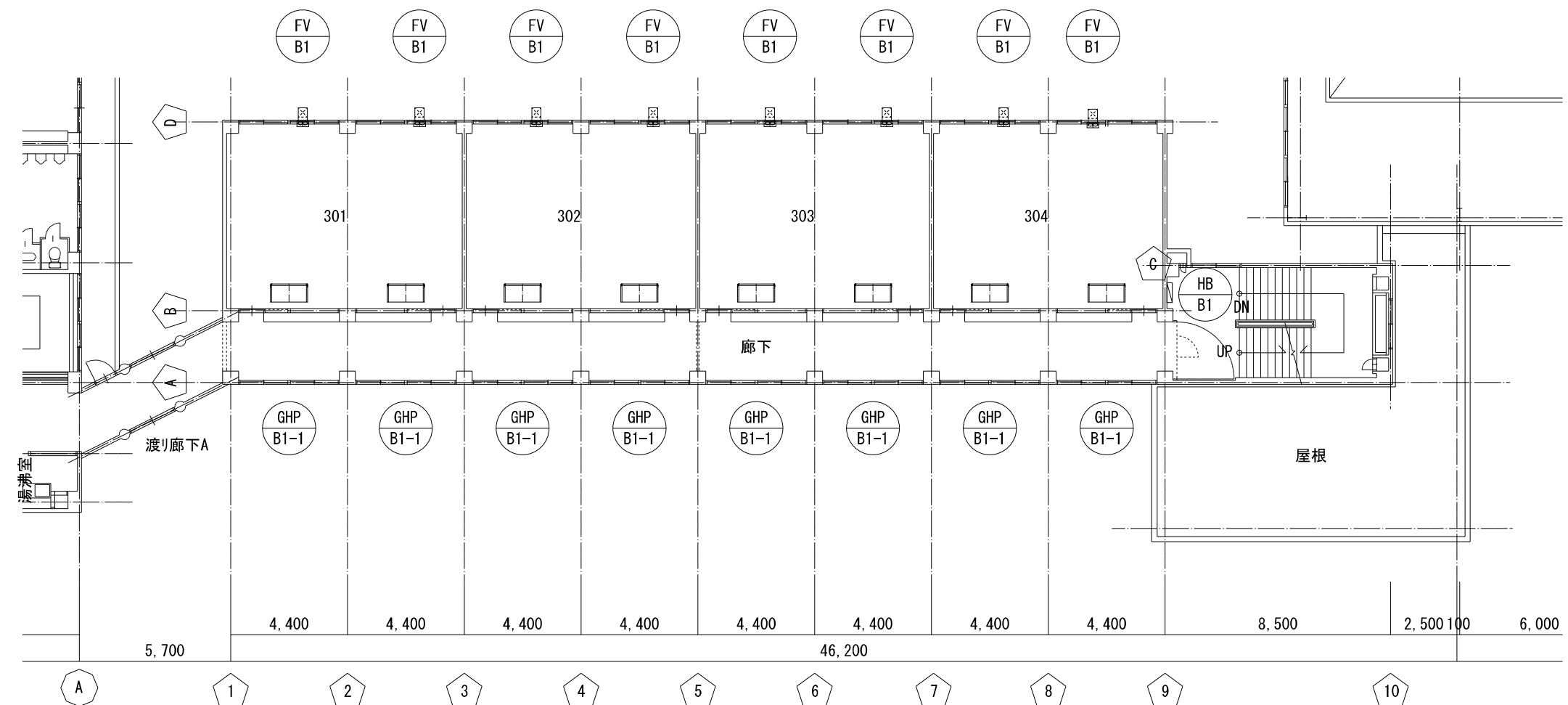
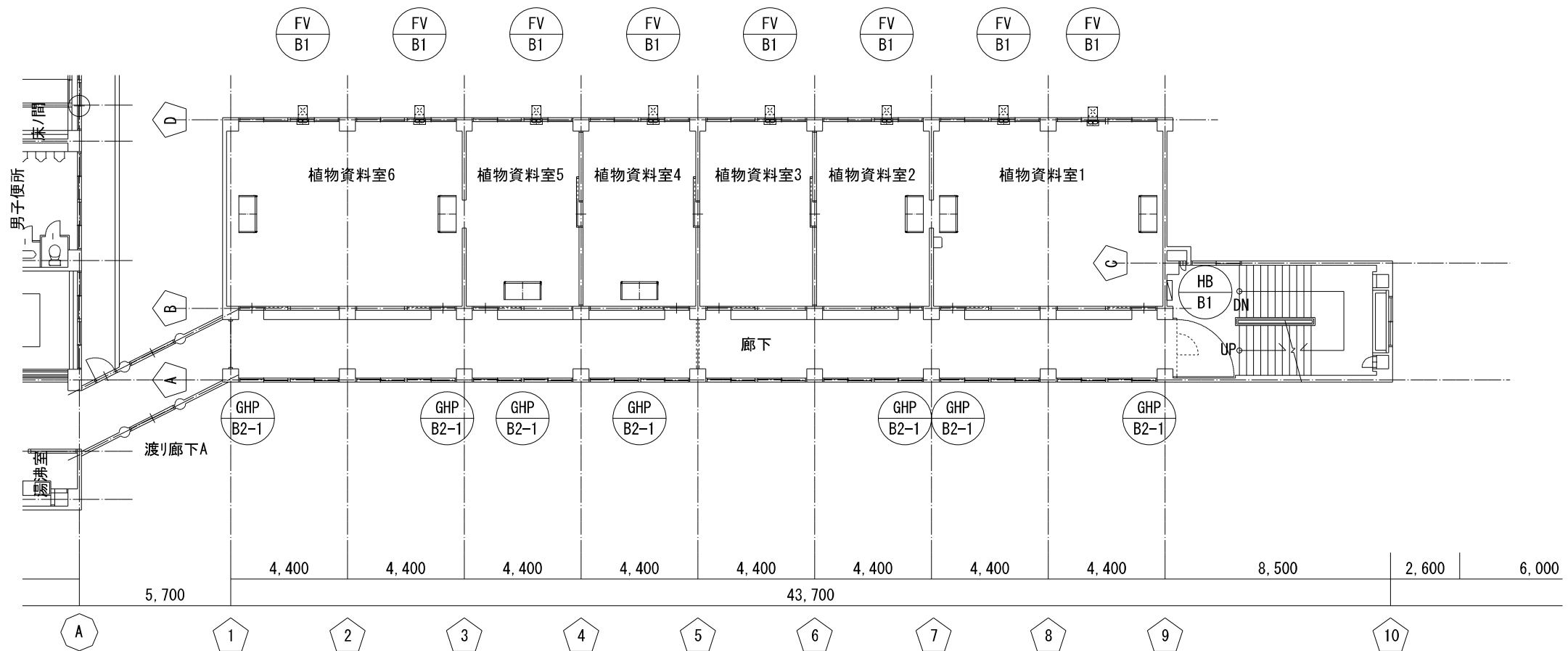
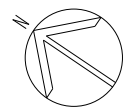
名称	摘要	合計	別館棟															
			1階				2階				3階				4階			
			女子 便所	男子 便所	水 飲場		女子 便所	男子 便所	水 飲場								植 物 資 料 室 1	
和風便器	※FVのみ	器具重量1.9kg	6	2	1					2	1							
洋風便器		器具重量42kg	6	2	1					2	1							
小便器		器具重量31.5kg	8	4						4								
壁掛洗面器	化粧鏡共	器具重量13.2kg	5	1	1					1	1				1			
水栓		器具重量0.4kg	6		3						3							

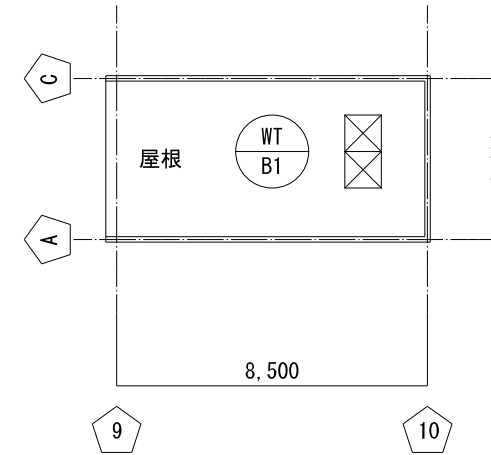
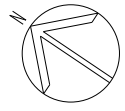


2階平面図 S:1/200

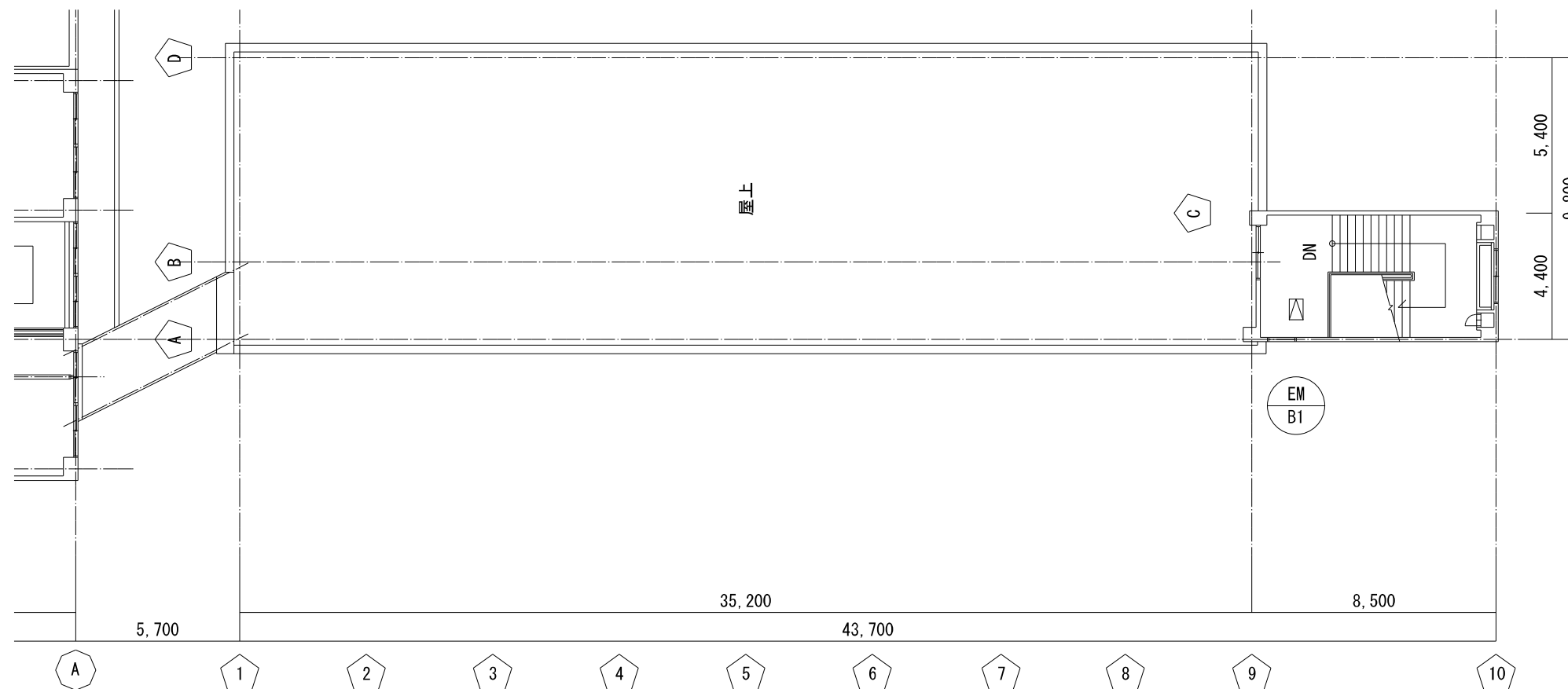


1階平面図 S:1/200





PH階平面図 S:1/200



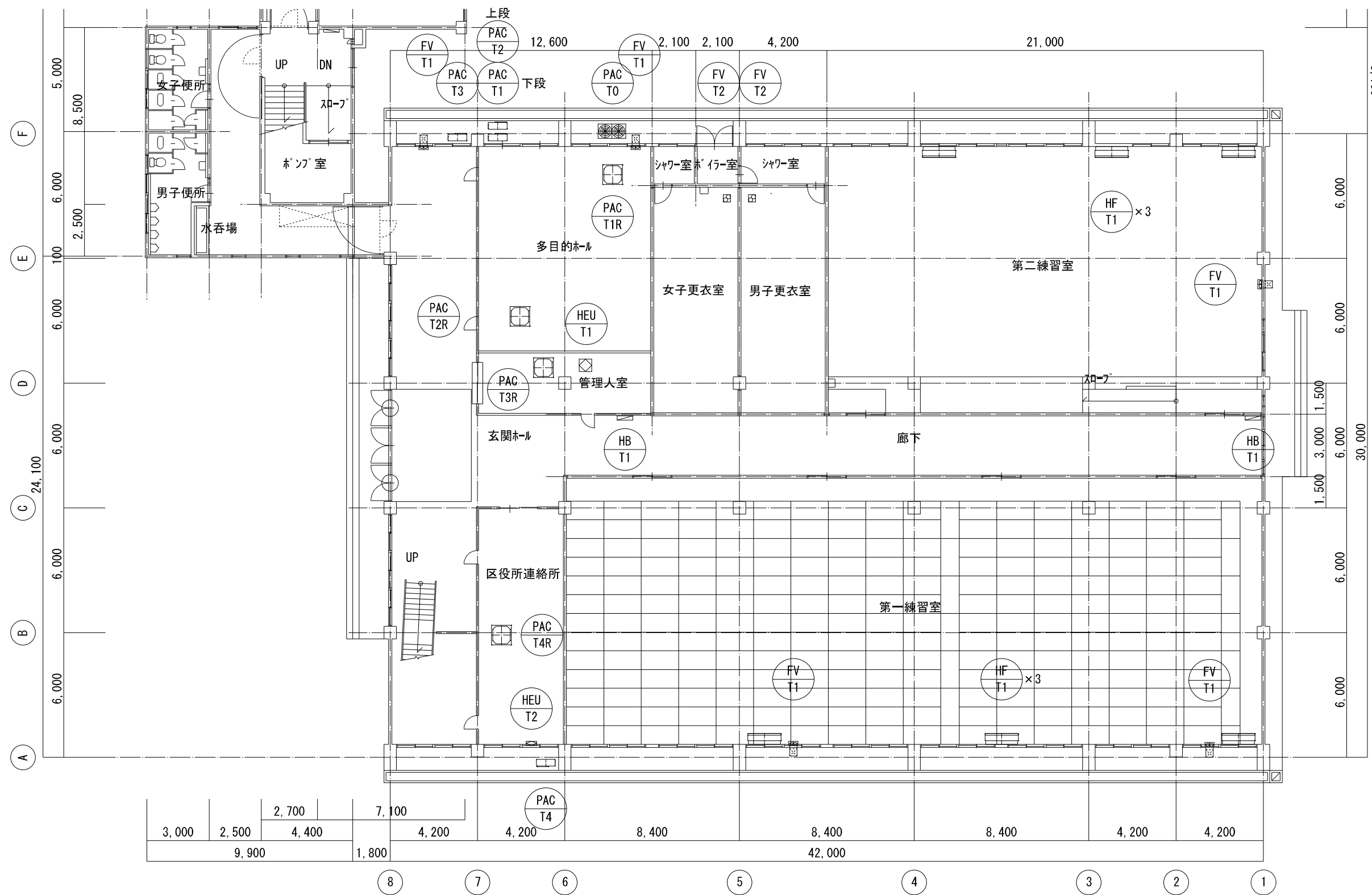
R階平面図 S:1/200

撤去機器表

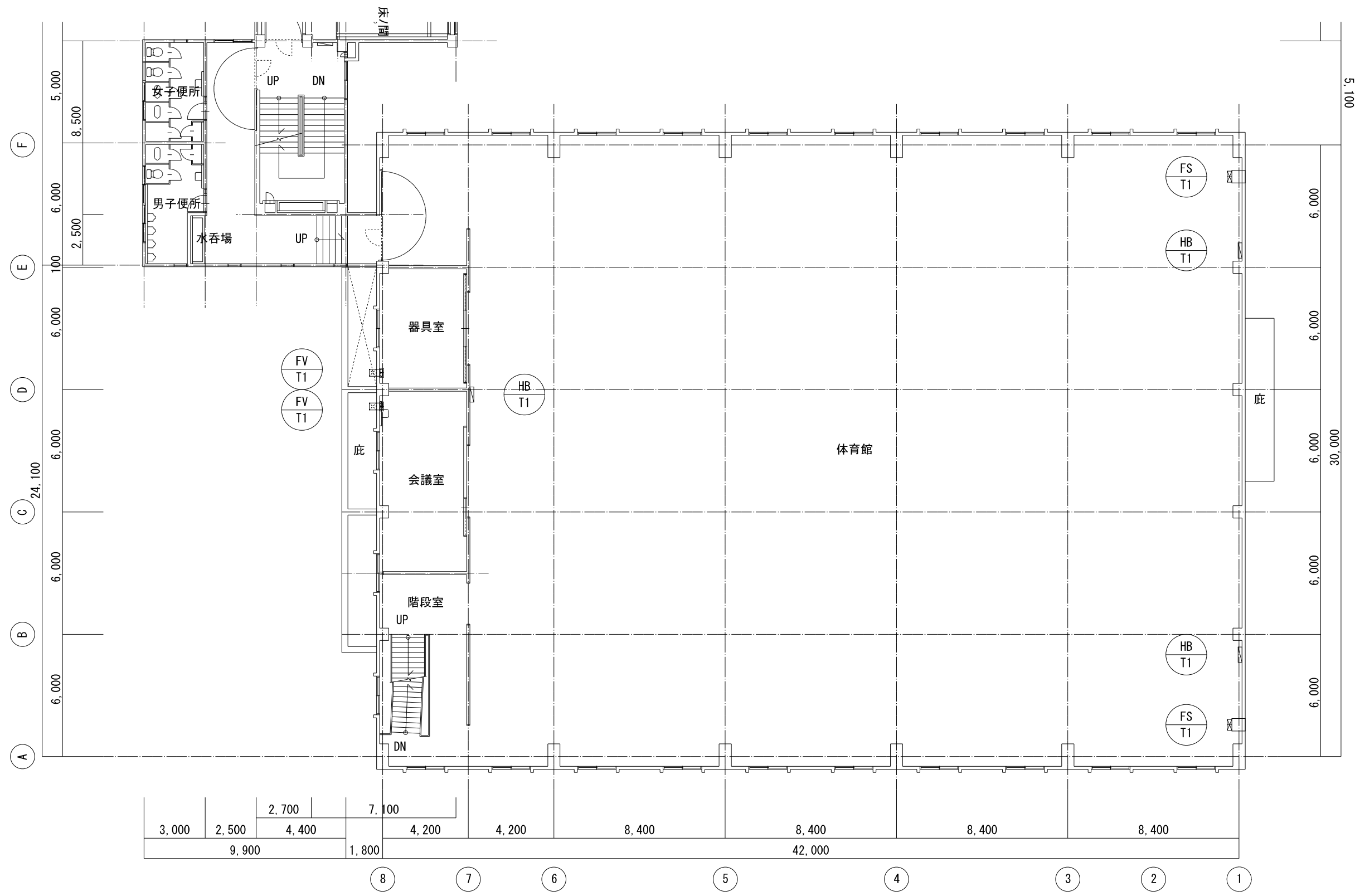
記号	名称	台数	仕様	動力			備考
				φ	V	KW	
PAC T0	パッケージエアコン同時ライン	1	空冷HPエアコン	3	200	3.9(冷)	1F 屋外
			冷房能力:20.0kw 暖房能力:22.4kw				冷媒種 R22 冷媒量 6.0kg 機器重量128kg
PAC T1	パッケージエアコンシングル	1	空冷HPエアコン	3	200	2.2(冷)	1F 屋外
			冷房能力:8.0kw 暖房能力:9.0kw				冷媒種 R22 冷媒量 1.9kg 機器重量45kg
PAC T1R	室内機	1	天井埋込形4方向セット	3	200	0.09	1F 多目的ホール
			冷房能力:8.0kw 暖房能力:9.0kw				機器重量28kg
PAC T2	パッケージエアコンシングル	1	空冷HPエアコン	3	200	2.0(冷)	1F 屋外
			冷房能力:5.0kw 暖房能力:5.6kw				冷媒種 R22 冷媒量 1.4kg 機器重量42kg
PAC T2R	室内機	1	天井埋込形4方向セット	3	200	0.06	1F 多目的ホール
			冷房能力:5.0kw 暖房能力:5.6kw				機器重量28kg
PAC T3	パッケージエアコンシングル	1	空冷HPエアコン	3	200	1.7(冷)	1F 屋外
			冷房能力:4.0kw 暖房能力:4.5kw				冷媒種 R22 冷媒量 1.2kg 機器重量41kg
PAC T3R	室内機	1	天井埋込形4方向セット	3	200	0.06	1F 管理人室
			冷房能力:4.0kw 暖房能力:4.5kw				機器重量28kg
PAC T4	パッケージエアコンシングル	1	空冷HPエアコン	3	200	2.2(冷)	1F 屋外
			冷房能力:8.0kw 暖房能力:9.0kw				冷媒種 R22 冷媒量 1.9kg 機器重量45kg
PAC T4R	室内機	1	天井埋込形4方向セット	3	200	0.09	1F 区役所連絡所
			冷房能力:8.0kw 暖房能力:9.0kw				機器重量28kg
HF T1	FF暖房機	6	形式 床置形ガス焚	1	100	120W	1F 第一練習室×3台
			暖房能力 9.2kw				1F 第二練習室×3台 機器重量47kg
HB T1	屋内消火栓箱	6	形式 1号消火栓				2・3F 7リナ
							1F 廊下 機器重量38kg

撤去機器表

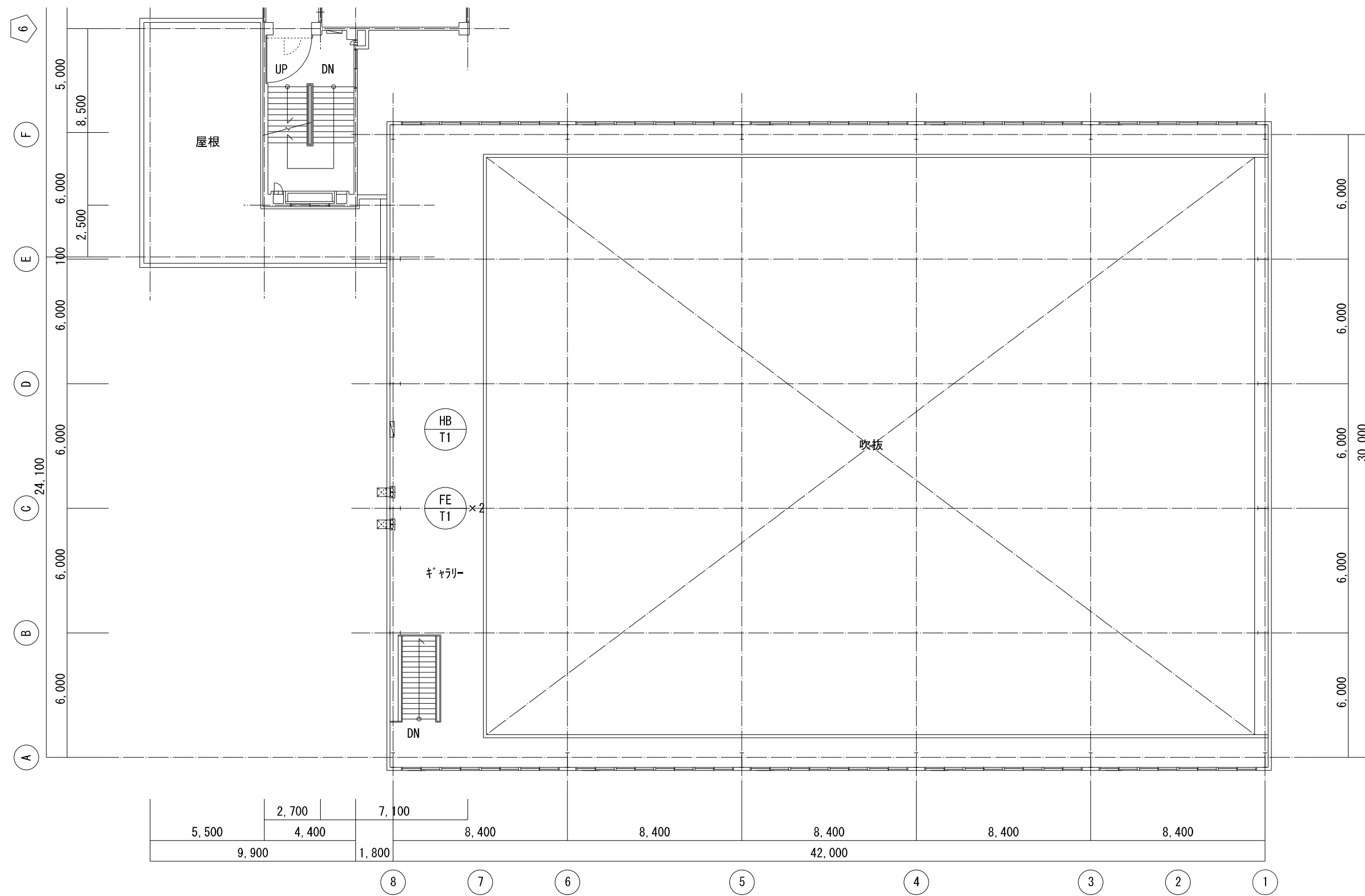
記号	名称	台数	仕様	動力			備考
				φ	V	KW	
HEU T1	空調換気扇	1	天井埋込カセット形	1	100	47W	1F 管理人室
			150φ×200m3/h				機器重量23kg
HEU T2	空調換気扇	1	壁掛け形	1	100	45W	1F 管理人室
			300□×150m3/h				機器重量5kg
FE T1	有圧換気扇	2	有圧換気扇 排気用 ガート・ウエザークラップ共	1	100	100W	3F アリーナ
			35cm				機器重量11kg
FS T1	電動シャッター	2	35cm	1	100	23W	2F アリーナ
			ガリ排気ファン共				機器重量7kg
FV T1	壁換気扇	7	標準換気扇 ウェザークラップ共	1	100	25W	1F 多目的ホール
			20~30cm				1F 第一、二練習室 2F 器具室、会議室 機器重量5.5kg
FV T2	天井換気扇	2	天井埋込形	1	100	30W	1F 男子・女子更衣室
							機器重量5kg



1階平面図 S:1/200



2階平面図 S:1/200



3階平面図 S:1/200