

(注) 地図に準ずる図面は、土地の区画を明確にした不動産登記法所定の地図が備え付けられるまでの間、これに代わるものとして備え付けられている図面で、土地の位置及び形状の概略を記載した図面です。



請求部	所在	新潟市北区横井字横井山			地番	255番2		
出力縮尺	1/600	精度区分		座標系番号又は記号	分類	地図に準ずる図面	種類	旧土地台帳附属地図
作成年月日	明治23年10月			備付年月日(原図)		補記事項		

これは地図に準ずる図面に記録されている内容を証明した書面である。

(新潟地方法務局新発田支局管轄)

令和4年12月16日

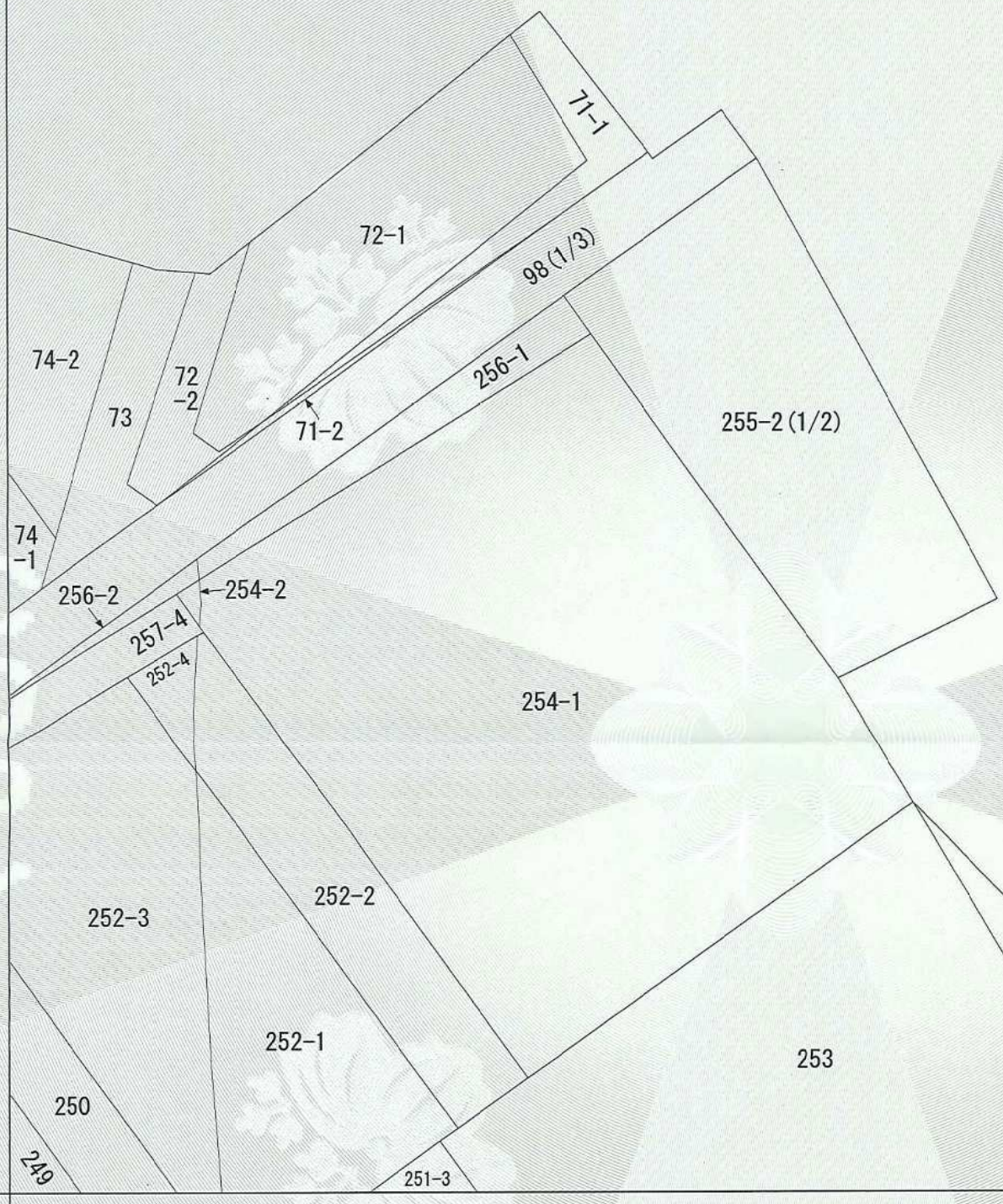
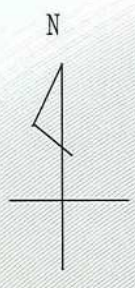
新潟地方法務局

請求番号：10-7

登記官

三原俊夫





(注) 地図に準ずる図面は、土地の区画を明確にした不動産登記法所定の地図が備え付けられるまでの間、これに代わるものとして備え付けられている図面で、土地の位置及び形状の概略を記載した図面です。



請求部	所在	新潟市北区横井字横井山			地番	255番2		
出力縮尺	1/500	精度区分		座標系番号又は記号	分類	地図に準ずる図面	種類	旧土地台帳附属地図
作成年月日	昭和56年10月28日			備付年月日(原図)			補記事項	

これは地図に準ずる図面に記録されている内容を証明した書面である。

(新潟地方法務局新発田支局管轄)
令和4年12月16日
新潟地方法務局

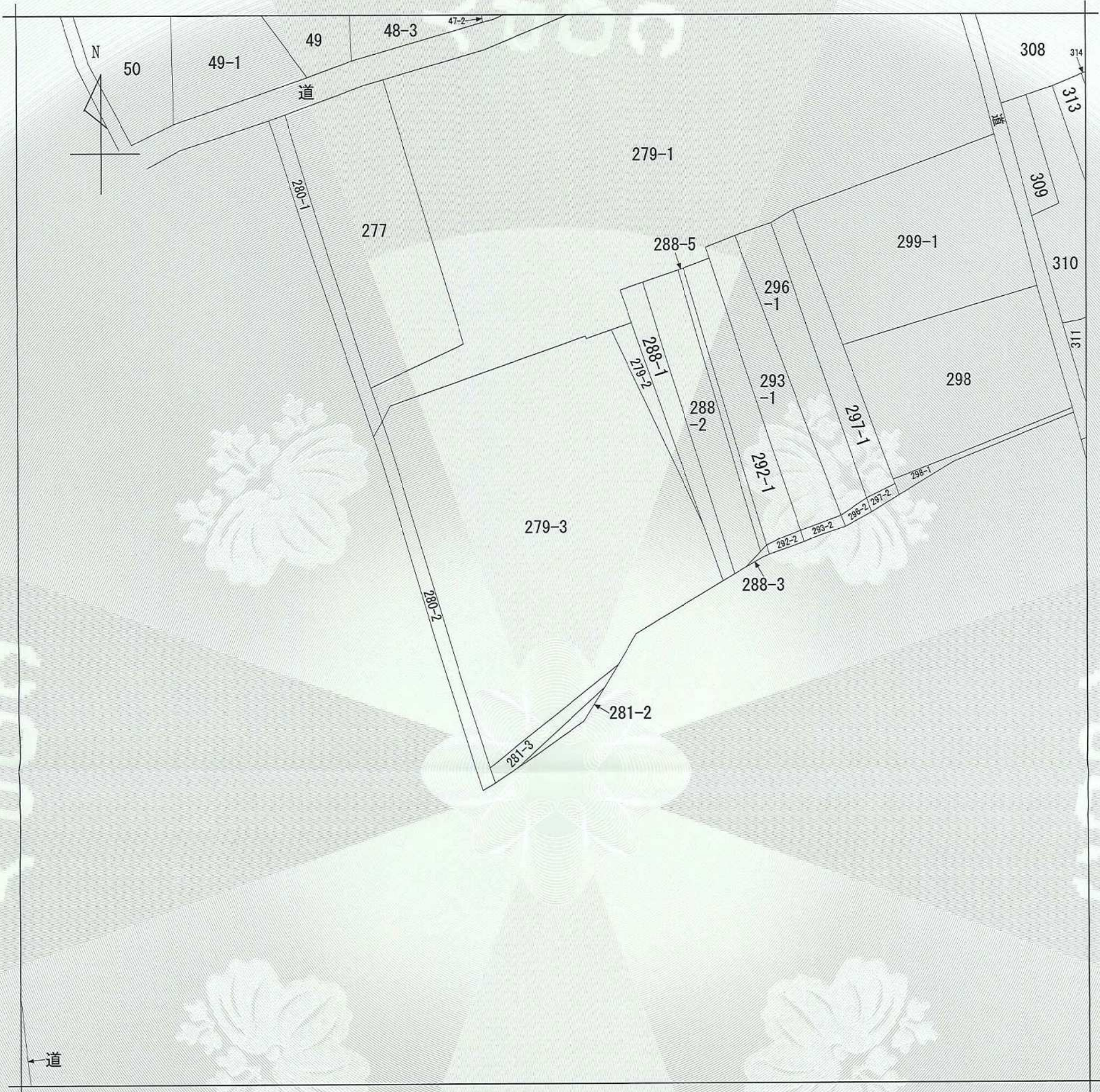
請求番号：10-7
(2/2)

登記官

三原俊夫



公用



(注) 地図に準ずる図面は、土地の区画を明確にした不動産登記法所定の地図が備え付けられるまでの間、これに代わるものとして備え付けられている図面で、土地の位置及び形状の概略を記載した図面です。



請求部	所在	新潟市北区横井字横井山			地番	279番3		
出力縮尺	1/600	精度区分	座標系番号又は記号	分類	地図に準ずる図面		種類	旧土地台帳附属地図
作成年月日	明治23年10月			備付年月日(原図)			補記事項	

これは地図に準ずる図面に記録されている内容を証明した書面である。

(新潟地方法務局新発田支局管轄)
令和5年1月27日
新潟地方法務局

請求番号：10-1
(1/1)

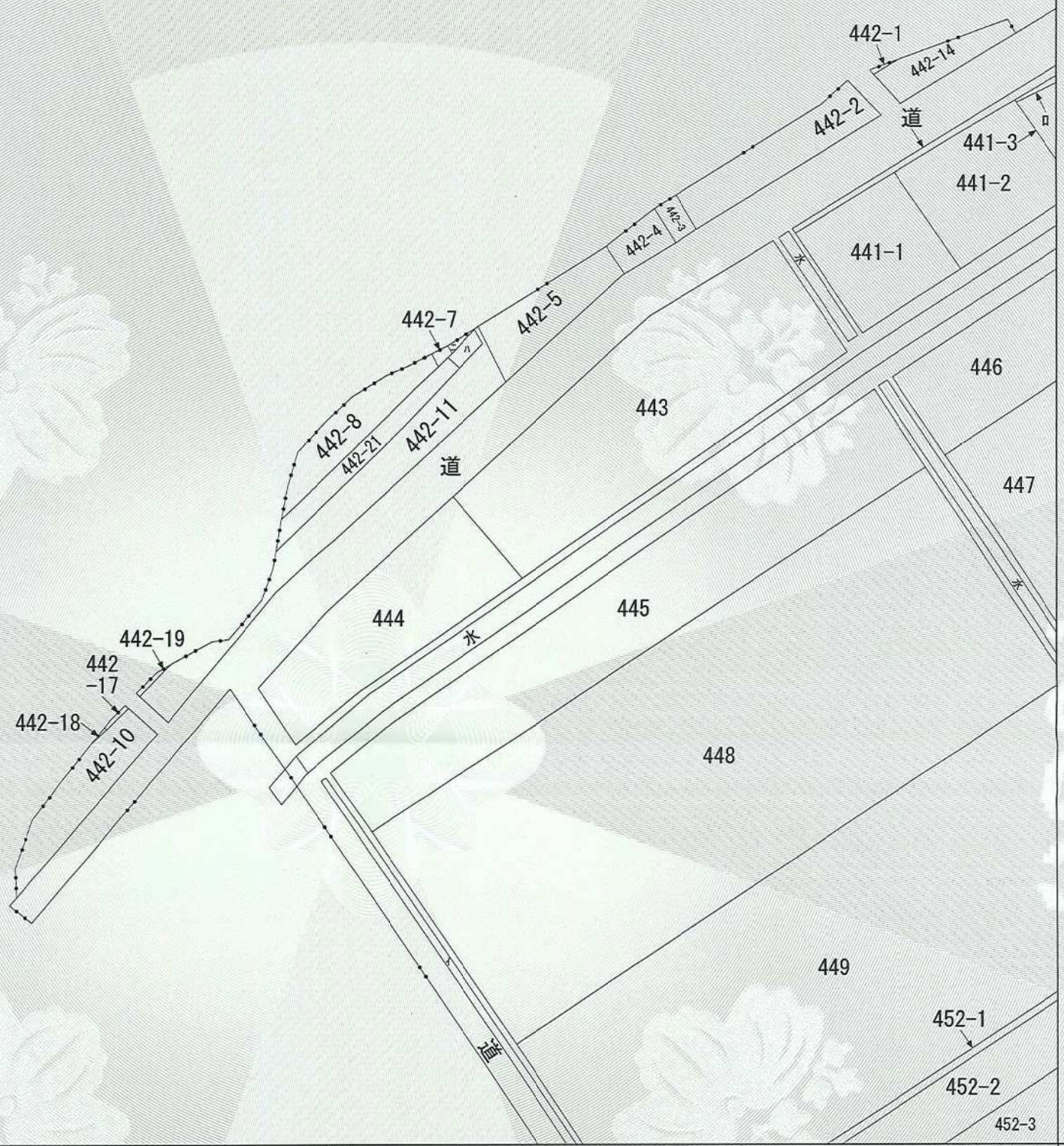
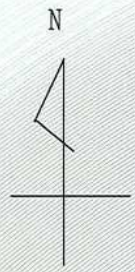
登記官

三原俊夫



公用

イ 水 442-20
 □ 441-4 ハ 442-20 ホ 255-3
 ニ 442-6



(注) 地図に準ずる図面は、土地の区画を明確にした不動産登記法所定の地図が備え付けられるまでの間、これに代わるものとして備え付けられている図面で、土地の位置及び形状の概略を記載した図面です。



A 新潟市北区

請求部	所在	新潟市北区横井字横井前			地番	442番21		
出力縮尺	1/600	精度区分	座標系番号又は記号	分類	地図に準ずる図面		種類	旧土地台帳附属地図
作成年月日	昭和36年7月1日			備付年月日(原図)			補事項	

これは地図に準ずる図面に記録されている内容を証明した書面である。

(新潟地方法務局新発田支局管轄)
 令和5年1月27日
 新潟地方法務局

請求番号：10-3
 (1/1)

登記官

三原俊夫



公用